



**КОМИТЕТ ИМУЩЕСТВЕННЫХ ОТНОШЕНИЙ
АДМИНИСТРАЦИИ ПЕРМСКОГО МУНИЦИПАЛЬНОГО РАЙОНА**

РАСПОРЯЖЕНИЕ

21.10.2022

№ 4528

О внесении изменений в распоряжение комитета имущественных отношений администрации Пермского муниципального района от 21.06.2022 № 2583 «Об установлении публичного сервитута на часть земельных участков»

В соответствии с Федеральным законом от 25.10.2001 № 137-ФЗ «О введении в действие Земельного кодекса Российской Федерации», пп. 5.5.3 п. 5.5 разд. 5 Положения о комитете имущественных отношений администрации Пермского муниципального района, утвержденного решением Земского Собрания Пермского муниципального района Пермского края от 22.12.2016 № 178, на основании ходатайства открытого акционерного общества «Межрегиональная распределительная сетевая компания Урала» (ИНН 6671163413, ОГРН 1056604000970) (далее - ОАО «МРСК Урала») от 04.10.2022 № 9757:

1. Внести в распоряжение Комитета имущественных отношений администрации Пермского муниципального района от 21.06.2022 № 2583 «Об установлении публичного сервитута на часть земельных участков» следующее изменение:

1.1. Пункт 1 читать в новой редакции: «1. Установить в интересах ОАО «МРСК Урала» публичный сервитут общей площадью 32361 кв.м. на часть земельных участков:

- с кадастровым номером 59:32:0890001:10038, расположенный по адресу: Пермский край, Пермский район, Лобановское с/п, с. Лобаново, ул. Центральная;

- с кадастровым номером 59:32:0890001:10081, расположенный по адресу: Пермский край, Пермский район, Лобановское с/п, с. Лобаново, ул. Центральная;

- с кадастровым номером 59:32:0890001:109, расположенный по адресу: Пермский край, Пермский район, Лобановское с/п, с. Лобаново, ул. Центральная, 86;
- с кадастровым номером 59:32:0890001:155, расположенный по адресу: Пермский край, Пермский район, Лобановское с/п, с. Лобаново, ул. Луговая, 36-2;
- с кадастровым номером 59:32:0890001:178, расположенный по адресу: Пермский край, Пермский район, Лобановское с/п, с. Лобаново, ул. Центральная, 55;
- с кадастровым номером 59:32:0890001:246, расположенный по адресу: Пермский край, Пермский район, Лобановское с/п, с. Лобаново, ул. Луговая, 36-1;
- с кадастровым номером 59:32:0890001:89, расположенный по адресу: Пермский край, Пермский район, Лобановское с/п, с. Лобаново, ул. Центральная, 56;
- с кадастровым номером 59:32:0890001:5006, расположенный по адресу: Пермский край, Пермский район, Лобановское с/п, с. Лобаново, ул. Центральная, 42;
- с кадастровым номером 59:32:0890001:5010, расположенный по адресу: Пермский край, Пермский район, Лобановское с/п, с. Лобаново, ул. Центральная, 78;
- с кадастровым номером 59:32:0890001:5012, расположенный по адресу: Пермский край, Пермский район, Лобановское с/п, с. Лобаново, ул. Центральная, 37;
- с кадастровым номером 59:32:0890001:5013, расположенный по адресу: Пермский край, Пермский район, Лобановское с/п, с. Лобаново, ул. Центральная, 30;
- с кадастровым номером 59:32:0890001:5070, расположенный по адресу: Пермский край, Пермский район, Лобановское с/п, с. Лобаново, ул. Луговая, 42;
- с кадастровым номером 59:32:0890001:5089, расположенный по адресу: Пермский край, Пермский район, Лобановское с/п, с. Лобаново, ул. Центральная, 76;
- с кадастровым номером 59:32:0890001:5242, расположенный по адресу: Пермский край, Пермский район, Лобановское с/п, с. Лобаново, ул. Центральная, 84;
- с кадастровым номером 59:32:0890001:5329, расположенный по адресу: Пермский край, Пермский район, Лобановское с/п, с. Лобаново, ул. Центральная, 84а;

- с кадастровым номером 59:32:0890001:5334, расположенный по адресу: Пермский край, Пермский район, Лобановское с/п, с. Лобаново, ул. Центральная, 33;
- с кадастровым номером 59:32:0890001:5363, расположенный по адресу: Пермский край, Пермский район, Лобановское с/п, с. Лобаново, ул. Луговая, 34;
- с кадастровым номером 59:32:0890001:5364, расположенный по адресу: Пермский край, Пермский район, Лобановское с/п, с. Лобаново, ул. Луговая, 36а;
- с кадастровым номером 59:32:0890001:5384, расположенный по адресу: Пермский край, Пермский район, Лобановское с/п, с. Лобаново, ул. Центральная, 47;
- с кадастровым номером 59:32:0890001:5388, расположенный по адресу: Пермский край, Пермский район, Лобановское с/п, с. Лобаново, ул. Центральная, 19;
- с кадастровым номером 59:32:0890001:5391, расположенный по адресу: Пермский край, Пермский район, Лобановское с/п, с. Лобаново, ул. Центральная, 21;
- с кадастровым номером 59:32:0890001:5396, расположенный по адресу: Пермский край, Пермский район, Лобановское с/п, с. Лобаново, ул. Центральная, 36;
- с кадастровым номером 59:32:0890001:5399, расположенный по адресу: Пермский край, Пермский район, Лобановское с/п, с. Лобаново, ул. Центральная, 40;
- с кадастровым номером 59:32:0890001:5402, расположенный по адресу: Пермский край, Пермский район, Лобановское с/п, с. Лобаново, ул. Центральная, 49;
- с кадастровым номером 59:32:0890001:5407, расположенный по адресу: Пермский край, Пермский район, Лобановское с/п, с. Лобаново, ул. Центральная, 58;
- с кадастровым номером 59:32:0890001:5437, расположенный по адресу: Пермский край, Пермский район, Лобановское с/п, с. Лобаново, ул. Центральная, 23-а;
- с кадастровым номером 59:32:0890001:5727, расположенный по адресу: Пермский край, Пермский район, Лобановское с/п, с. Лобаново, ул. Центральная, 41-1;
- с кадастровым номером 59:32:0890001:5941, расположенный по адресу: Пермский край, Пермский район, Лобановское с/п, с. Лобаново, ул. Центральная, 50;

- с кадастровым номером 59:32:0890001:5998, расположенный по адресу: Пермский край, Пермский район, Лобановское с/п, с. Лобаново, ул. Центральная, 76-а;
- с кадастровым номером 59:32:0890001:5999, расположенный по адресу: Пермский край, Пермский район, Лобановское с/п, с. Лобаново, ул. Центральная, 76б;
- с кадастровым номером 59:32:0890001:6007, расположенный по адресу: Пермский край, Пермский район, Лобановское с/п, с. Лобаново, ул. Центральная, на земельном участке расположено здание (условный номер объекта 59-13/1-000-004974-001) по адресу: Пермский район, Лобановское с/п, с. Лобаново, ул. Центральная, 39;
- с кадастровым номером 59:32:0890001:6010, расположенный по адресу: Пермский край, Пермский район, Лобановское с/п, с. Лобаново, ул. Центральная, 48а;
- с кадастровым номером 59:32:0890001:631, расположенный по адресу: Пермский край, Пермский район, Лобановское с/п, с. Лобаново, ул. Центральная, 43;
- с кадастровым номером 59:32:0890001:70, расположенный по адресу: Пермский край, Пермский район, Лобановское с/п, с. Лобаново, ул. Центральная, 31;
- с кадастровым номером 59:32:0890001:76, расположенный по адресу: Пермский край, Пермский район, Лобановское с/п, с. Лобаново, ул. Центральная, 32;
- с кадастровым номером 59:32:0890001:7817, расположенный по адресу: Пермский край, Пермский район, Лобановское с/п, с. Лобаново, ул. Центральная, 46;
- с кадастровым номером 59:32:0890001:7892, расположенный по адресу: Пермский край, Пермский район, Лобановское с/п, с. Лобаново, ул. Центральная, 54;
- с кадастровым номером 59:32:0890001:8, расположенный по адресу: Пермский край, Пермский район, Лобановское с/п, с. Лобаново, ул. Центральная, 41-2;
- с кадастровым номером 59:32:0890001:80, расположенный по адресу: Пермский край, Пермский район, Лобановское с/п, с. Лобаново, ул. Центральная, 38;
- с кадастровым номером 59:32:0890001:8064, расположенный по адресу: Пермский край, Пермский район, Лобановское с/п, с. Лобаново, ул. Центральная, 47;
- с кадастровым номером 59:32:0890001:8083, расположенный по адресу: Пермский край, Пермский район, Лобановское с/п, с. Лобаново;

- с кадастровым номером 59:32:0890001:8210, расположенный по адресу: Пермский край, Пермский район, Лобановское с/п, с. Лобаново, ул. Центральная, 57;
- с кадастровым номером 59:32:0890001:83, расположенный по адресу: Пермский край, Пермский район, Лобановское с/п, с. Лобаново, ул. Центральная, 44;
- с кадастровым номером 59:32:0890001:8647, расположенный по адресу: Пермский край, Пермский район, Лобановское с/п, с. Лобаново, ул. Центральная, 52;
- с кадастровым номером 59:32:0890001:8648, расположенный по адресу: Пермский край, Пермский район, а/д 1Р 242 «Пермь-Екатеринбург», км 12+000-км 54+000;
- с кадастровым номером 59:32:0890001:92, расположенный по адресу: Пермский край, Пермский район, Лобановское с/п, с. Лобаново, ул. Центральная, 60;
- с кадастровым номером 59:32:0890001:93, расположенный по адресу: Пермский край, Пермский район, Лобановское с/п, с. Лобаново, ул. Центральная, 62;
- с кадастровым номером 59:32:0890001:9411, расположенный по адресу: Пермский край, Пермский район, Лобановское с/п, с. Лобаново, ул. Центральная, 41-3;
- с кадастровым номером 59:32:0890001:9856, расположенный по адресу: Пермский край, Пермский район, Лобановское с/п, с. Лобаново, ул. Центральная, 45;
- с кадастровым номером 59:32:0890001:9876, расположенный по адресу: Пермский край, Пермский район, Лобановское с/п, с. Лобаново, ул. Центральная, 88;
- с кадастровым номером 59:32:0890001:1000, расположенный по адресу: Пермский край, Пермский район, Лобановское с/п, с. Лобаново, ул. Луговая, 76;
- с кадастровым номером 59:32:0890001:10254, расположенный по адресу: Пермский край, Пермский район, Лобановское с/п, с. Лобаново, ул. Луговая, з/у 18а;
- с кадастровым номером 59:32:0890001:10406, расположенный по адресу: Пермский край, Пермский район, Лобановское с/п, с. Лобаново, ул. Луговая;
- с кадастровым номером 59:32:0890001:10498, расположенный по адресу: Пермский край, Пермский район, Лобановское с/п, с. Лобаново, ул. Центральная;

- с кадастровым номером 59:32:0890001:288, расположенный по адресу: Пермский край, Пермский район, Лобановское с/п, с. Лобаново, ул. Луговая, 3а;
- с кадастровым номером 59:32:0890001:5087, расположенный по адресу: Пермский край, Пермский район, Лобановское с/п, с. Лобаново, ул. Луговая, 45;
- с кадастровым номером 59:32:0890001:5170, расположенный по адресу: Пермский край, Пермский район, Лобановское с/п, с. Лобаново, ул. Луговая, 12;
- с кадастровым номером 59:32:0890001:52, расположенный по адресу: Пермский край, Пермский район, Лобановское с/п, с. Лобаново, ул. Центральная, з/у 69;
- с кадастровым номером 59:32:0890001:5340, расположенный по адресу: Пермский край, Пермский район, Лобановское с/п, с. Лобаново, ул. Луговая, 48;
- с кадастровым номером 59:32:0890001:5352, расположенный по адресу: Пермский край, Пермский район, Лобановское с/п, с. Лобаново, ул. Луговая, 16;
- с кадастровым номером 59:32:0890001:5371, расположенный по адресу: Пермский край, Пермский район, Лобановское с/п, с. Лобаново, ул. Луговая, 22;
- с кадастровым номером 59:32:0890001:5376, расположенный по адресу: Пермский край, Пермский район, Лобановское с/п, с. Лобаново, ул. Луговая, 8;
- с кадастровым номером 59:32:0890001:5378, расположенный по адресу: Пермский край, Пермский район, Лобановское с/п, с. Лобаново, ул. Луговая, 32;
- с кадастровым номером 59:32:0890001:5404, расположенный по адресу: Пермский край, Пермский район, Лобановское с/п, с. Лобаново, ул. Центральная, 51;
- с кадастровым номером 59:32:0890001:5583, расположенный по адресу: Пермский край, Пермский район, Лобановское с/п, с. Лобаново, ул. Луговая, 2/1;
- с кадастровым номером 59:32:0890001:5711, расположенный по адресу: Пермский край, Пермский район, Лобановское с/п, с. Лобаново, ул. Луговая, 5в;
- с кадастровым номером 59:32:0890001:5751, расположенный по адресу: Пермский край, Пермский район, Лобановское с/п, с. Лобаново, ул. Луговая, 5;

- с кадастровым номером 59:32:0890001:5752, расположенный по адресу: Пермский край, Пермский район, Лобановское с/п, с. Лобаново, ул. Луговая, 5/1;
- с кадастровым номером 59:32:0890001:5937, расположенный по адресу: Пермский край, Пермский район, Лобановское с/п, с. Лобаново, ул. Луговая, 62а;
- с кадастровым номером 59:32:0890001:5954, расположенный по адресу: Пермский край, Пермский район, Лобановское с/п, с. Лобаново, ул. Луговая;
- с кадастровым номером 59:32:0890001:8175, расположенный по адресу: Пермский край, Пермский район, Лобановское с/п, с. Лобаново, ул. Луговая, 7в;
- с кадастровым номером 59:32:0890001:8249, расположенный по адресу: Пермский край, Пермский район, Лобановское с/п, с. Лобаново, ул. Луговая;
- с кадастровым номером 59:32:0890001:8250, расположенный по адресу: Пермский край, Пермский район, Лобановское с/п, с. Лобаново, ул. Луговая;
- с кадастровым номером 59:32:0890001:9421, расположенный по адресу: Пермский край, Пермский район, Лобановское с/п, с. Лобаново, ул. Луговая, примыкает к земельному участку с кадастровым номером 59:32:0890001:139;
- с кадастровым номером 59:32:0890001:9874, расположенный по адресу: Пермский край, Пермский район, Лобановское с/п, с. Лобаново, ул. Луговая, 26;
- с кадастровым номером 59:32:0890001:9875, расположенный по адресу: Пермский край, Пермский район, Лобановское с/п, с. Лобаново, ул. Луговая, 26/2;
- с кадастровым номером 59:32:0890001:9995, расположенный по адресу: Пермский край, Пермский район, Лобановское с/п, с. Лобаново, ул. Луговая, 7;
- с кадастровым номером 59:32:0890001:5994, расположенный по адресу: Пермский край, Пермский район, Лобановское с/п, СНТ «Садовод», клетка 4, уч. 1;
- с кадастровым номером 59:32:0890001:103, расположенный по адресу: Пермский край, Пермский район, Лобановское с/п, с. Лобаново, гараж 99;
- с кадастровым номером 59:32:3420003:552, расположенный по адресу: Пермский край, Пермский район, Лобановское с/п, с. Лобаново, СНТ «Садовод», клетка 5, уч. 1а;

- с кадастровым номером 59:32:3420003:836, расположенный по адресу: Пермский край, Пермский район, Лобановское с/п, с. Лобаново;
- с кадастровым номером 59:32:3420003:837, расположенный по адресу: Пермский край, Пермский район, с/к «Садовод», уч. 61;
- с кадастровым номером 59:32:3420004:3, расположенный по адресу: Пермский край, Пермский район, Лобановское с/п, с. Лобаново, СНТ «Садовод», ул. Тростниковая, з/у 60;
- с кадастровым номером 59:32:3420004:4, расположенный по адресу: Пермский край, Пермский район, Лобановское с/п, с. Лобаново, СНТ «Садовод», уч. 1;
- с кадастровым номером 59:32:3420004:548, расположенный по адресу: Пермский край, Пермский район, Лобановское с/п, с. Лобаново, СНТ «Садовод», уч. 5;
- с кадастровым номером 59:32:3420004:567, расположенный по адресу: Пермский край, Пермский район, Лобановское с/п, с. Лобаново, СНТ «Садовод», клетка 3, уч. 62;
- с кадастровым номером 59:32:3420004:575, расположенный по адресу: Пермский край, Пермский район, Лобановское с/п, с. Лобаново, СНТ «Садовод», уч. 64;
- с кадастровым номером 59:32:3420004:701, расположенный по адресу: Пермский край, Пермский район, Лобановское с/п, с. Лобаново, СНТ «Садовод»;
- с кадастровым номером 59:32:3420004:705, расположенный по адресу: Пермский край, Пермский район, Лобановское с/п, с/к ОПХ «Лобановское», клетка 1, уч. 46;
- с кадастровым номером 59:32:0890001:31, расположенный по адресу: Пермский край, Пермский район, Лобановское с/п, с. Лобаново, позиция 241;
- с кадастровым номером 59:32:0890001:5249, расположенный по адресу: Пермский край, Пермский район, Лобановское с/п, с. Лобаново, позиция 246;
- с кадастровым номером 59:32:0890001:5319, расположенный по адресу: Пермский край, Пермский район, Лобановское с/п, с. Лобаново, ул. Подлесная, 22-1;
- с кадастровым номером 59:32:0890001:5477, расположенный по адресу: Пермский край, Пермский район, Лобановское с/п, с. Лобаново, ул. Набережная, 11;
- с кадастровым номером 59:32:0890001:5482, расположенный по адресу: Пермский край, Пермский район, Лобановское с/п, с. Лобаново, ул. Набережная, 1;

- с кадастровым номером 59:32:0890001:5484, расположенный по адресу: Пермский край, Пермский район, Лобановское с/п, с. Лобаново, ул. Васильковская, 20;
- с кадастровым номером 59:32:0890001:5493, расположенный по адресу: Пермский край, Пермский район, Лобановское с/п, с. Лобаново, ул. Культуры, 58;
- с кадастровым номером 59:32:0890001:5616, расположенный по адресу: Пермский край, Пермский район, Лобановское с/п, с. Лобаново, ул. им. Троицкого, 3/у 1;
- с кадастровым номером 59:32:0890001:5626, расположенный по адресу: Пермский край, Пермский район, Лобановское с/п, с. Лобаново, ул. Дальняя, 7/1;
- с кадастровым номером 59:32:0890001:5627, расположенный по адресу: Пермский край, Пермский район, Лобановское с/п, с. Лобаново, ул. Спортивная, 3;
- с кадастровым номером 59:32:0890001:5629, расположенный по адресу: Пермский край, Пермский район, Лобановское с/п, с. Лобаново, ул. Спортивная, 5;
- с кадастровым номером 59:32:0890001:5630, расположенный по адресу: Пермский край, Пермский район, Лобановское с/п, с. Лобаново, позиция 12;
- с кадастровым номером 59:32:0890001:5631, расположенный по адресу: Пермский край, Пермский район, Лобановское с/п, с. Лобаново, ул. Спортивная, 7;
- с кадастровым номером 59:32:0890001:8268, расположенный по адресу: Пермский край, Пермский район, Лобановское с/п, с. Лобаново, ул. Васильковская, 16;
- с кадастровым номером 59:32:3960006:24, расположенный по адресу: Пермский край, Пермский район, Лобановское с/п, с. Лобаново, ул. Культуры, 50;
- с кадастровым номером 59:32:3960006:258, расположенный по адресу: Пермский край, Пермский район, Лобановское с/п, с. Лобаново, ул. Васильковская, 17;
- с кадастровым номером 59:32:3960006:330, расположенный по адресу: Пермский край, Пермский район, Лобановское с/п, с. Лобаново, ул. Васильковская, 8;
- с кадастровым номером 59:32:3960006:443, расположенный по адресу: Пермский край, Пермский район, Лобановское с/п, с. Лобаново, ул. Васильковская, 5;

- с кадастровым номером 59:32:3960006:444, расположенный по адресу: Пермский край, Пермский район, Лобановское с/п, с. Лобаново, ул. Васильковская, 6;
- с кадастровым номером 59:32:3960006:445, расположенный по адресу: Пермский край, Пермский район, Лобановское с/п, с. Лобаново, ул. Васильковская, 4;
- с кадастровым номером 59:32:3960006:4532, расположенный по адресу: Пермский край, Пермский район, Лобановское с/п, с. Лобаново, ул. Культуры, 66;
- с кадастровым номером 59:32:3960006:4537, расположенный по адресу: Пермский край, Пермский район, Лобановское с/п, с. Лобаново, ул. Васильковская, з/у 11;
- с кадастровым номером 59:32:3960006:471, расположенный по адресу: Пермский край, Пермский район, Лобановское с/п, с. Лобаново;
- с кадастровым номером 59:32:3960006:472, расположенный по адресу: Пермский край, Пермский район, Лобановское с/п, с. Лобаново, ул. Культуры, 67;
- с кадастровым номером 59:32:3960006:474, расположенный по адресу: Пермский край, Пермский район, Лобановское с/п, с. Лобаново, ул. Подлесная, 21;
- с кадастровым номером 59:32:3960006:475, расположенный по адресу: Пермский край, Пермский район, Лобановское с/п, с. Лобаново;
- с кадастровым номером 59:32:3960006:476, расположенный по адресу: Пермский край, Пермский район, Лобановское с/п, с. Лобаново, ул. Подлесная, 22-2;
- с кадастровым номером 59:32:3960006:477, расположенный по адресу: Пермский край, Пермский район, Лобановское с/п, с. Лобаново, ул. Подлесная, 20;
- с кадастровым номером 59:32:3960006:478, расположенный по адресу: Пермский край, Пермский район, Лобановское с/п, с. Лобаново, ул. Культуры, 69;
- с кадастровым номером 59:32:3960006:481, расположенный по адресу: Пермский край, Пермский район, Лобановское с/п, с. Лобаново, ул. Набережная, 17;
- с кадастровым номером 59:32:3960006:487, расположенный по адресу: Пермский край, Пермский район, Лобановское с/п, с. Лобаново, ул. Подлесная, 4;
- с кадастровым номером 59:32:3960006:493, расположенный по адресу: Пермский край, Пермский район, Лобановское с/п, с. Лобаново, ул. Васильковская, 7;

- с кадастровым номером 59:32:3960006:499, расположенный по адресу: Пермский край, Пермский район, Лобановское с/п, с. Лобаново, ул. Культуры, 73;

- с кадастровым номером 59:32:3960006:500, расположенный по адресу: Пермский край, Пермский район, Лобановское с/п, с. Лобаново, ул. Васильковская, 19;

- с кадастровым номером 59:32:3960006:5013, расположенный по адресу: Пермский край, Пермский район, Лобановское с/п, с. Лобаново, ул. Набережная, 7;

- с кадастровым номером 59:32:3960006:5019, расположенный по адресу: Пермский край, Пермский район, Лобановское с/п, с. Лобаново, ул. Подлесная, 8;

- с кадастровым номером 59:32:3960006:504, расположенный по адресу: Пермский край, Пермский район, Лобановское с/п, с. Лобаново, ул. Васильковская, 18;

- с кадастровым номером 59:32:3960006:512, расположенный по адресу: Пермский край, Пермский район, Лобановское с/п, с. Лобаново, ул. Васильковская, 2;

- с кадастровым номером 59:32:3960006:5162, расположенный по адресу: Пермский край, Пермский район, Лобановское с/п, с. Лобаново, ул. Васильковская, 10;

- с кадастровым номером 59:32:3960006:520, расположенный по адресу: Пермский край, Пермский район, Лобановское с/п, с. Лобаново, ул. Набережная, 13;

- с кадастровым номером 59:32:3960006:523, расположенный по адресу: Пермский край, Пермский район, Лобановское с/п, с. Лобаново, ул. Культуры, з/у 68;

- с кадастровым номером 59:32:3960006:524, расположенный по адресу: Пермский край, Пермский район, Лобановское с/п, с. Лобаново, ул. Культуры, 77;

- с кадастровым номером 59:32:3960006:528, расположенный по адресу: Пермский край, Пермский район, Лобановское с/п, с. Лобаново, ул. Васильковская, 14а;

- с кадастровым номером 59:32:3960006:531, расположенный по адресу: Пермский край, Пермский район, Лобановское с/п, с. Лобаново, ул. Васильковская, 22;

- с кадастровым номером 59:32:3960006:5523, расположенный по адресу: Пермский край, Пермский район, Лобановское с/п, с. Лобаново, ул. Набережная, 5;

- с кадастровым номером 59:32:3960006:5528, расположенный по адресу: Пермский край, Пермский район, Лобановское с/п, с. Лобаново, ул. Подлесная, 19;
- с кадастровым номером 59:32:3960006:5551, расположенный по адресу: Пермский край, Пермский район, Лобановское с/п, с. Лобаново, ул. Подлесная, 18;
- с кадастровым номером 59:32:3960006:5598, расположенный по адресу: Пермский край, Пермский район, Лобановское с/п, с. Лобаново, ул. Набережная, 3;
- с кадастровым номером 59:32:3960006:5601, расположенный по адресу: Пермский край, Пермский район, Лобановское с/п, с. Лобаново, ул. Набережная, 15;
- с кадастровым номером 59:32:3960006:5855, расположенный по адресу: Пермский край, Пермский район, Лобановское с/п, с. Лобаново, ул. Подлесная, 12;
- с кадастровым номером 59:32:3960006:6621, расположенный по адресу: Пермский край, Пермский район, Лобановское с/п, с. Лобаново, ул. Культуры, 60а;
- с кадастровым номером 59:32:3960006:6671, расположенный по адресу: Пермский край, Пермский район, Лобановское с/п, с. Лобаново, ул. Подлесная, 16;
- с кадастровым номером 59:32:3960006:6788, расположенный по адресу: Пермский край, Пермский район, Лобановское с/п, с. Лобаново;
- с кадастровым номером 59:32:3960006:6797, расположенный по адресу: Пермский край, Пермский район, Лобановское с/п, с. Лобаново;
- с кадастровым номером 59:32:3960006:6798, расположенный по адресу: Пермский край, Пермский район, Лобановское с/п, с. Лобаново;
- с кадастровым номером 59:32:3960006:6803, расположенный по адресу: Пермский край, Пермский район, Лобановское с/п, с. Лобаново;
- с кадастровым номером 59:32:3960006:6812, расположенный по адресу: Пермский край, Пермский район, Лобановское с/п, с. Лобаново;
- с кадастровым номером 59:32:3960006:7006, расположенный по адресу: Пермский край, Пермский район, Лобановское с/п, с. Лобаново, ул. Васильковская, 21а;
- с кадастровым номером 59:32:3960006:7029, расположенный по адресу: Пермский край, Пермский район, Лобановское с/п, с. Лобаново, ул. Васильковская;
- с кадастровым номером 59:32:3960006:7030, расположенный по адресу: Пермский край, Пермский район, Лобановское с/п, с. Лобаново, ул. Набережная;

- с кадастровым номером 59:32:3960006:7031, расположенный по адресу: Пермский край, Пермский район, Лобановское с/п, с. Лобаново, ул. им. Троицкого;
- с кадастровым номером 59:32:3960006:7033, расположенный по адресу: Пермский край, Пермский район, Лобановское с/п, с. Лобаново, ул. Спортивная;
- с кадастровым номером 59:32:3960006:7034, расположенный по адресу: Пермский край, Пермский район, Лобановское с/п, с. Лобаново, ул. им. Захарченко И.В.;
- с кадастровым номером 59:32:3960006:7234, расположенный по адресу: Пермский край, Пермский район, Лобановское с/п, с. Лобаново, ул. Подлесная, 2;
- с кадастровым номером 59:32:3960006:7235, расположенный по адресу: Пермский край, Пермский район, Лобановское с/п, с. Лобаново, ул. Подлесная, 2а;
- с кадастровым номером 59:32:3960006:7519, расположенный по адресу: Пермский край, Пермский район, Лобановское с/п, с. Лобаново;
- с кадастровым номером 59:32:0890001:10265, расположенный по адресу: Пермский край, Пермский район, Лобановское с/п, с. Лобаново, ул. Молодежная;
- с кадастровым номером 59:32:0890001:10369, расположенный по адресу: Пермский край, Пермский район, Лобановское с/п, с. Лобаново, ул. им Костарева В.А.;
- с кадастровым номером 59:32:0890001:435, расположенный по адресу: Пермский край, Пермский район, Лобановское с/п, с. Лобаново, ул. Зеленая, 2;
- с кадастровым номером 59:32:0890001:461, расположенный по адресу: Пермский край, Пермский район, Лобановское с/п, с. Лобаново, ул. Подлесная, 3;
- с кадастровым номером 59:32:0890001:5022, расположенный по адресу: Пермский край, Пермский район, Лобановское с/п, с. Лобаново, ул. Молодежная, 10, позиция 20б;
- с кадастровым номером 59:32:0890001:5051, расположенный по адресу: Пермский край, Пермский район, Лобановское с/п, с. Лобаново, ул. Молодежная, 6;
- с кадастровым номером 59:32:0890001:5052, расположенный по адресу: Пермский край, Пермский район, Лобановское с/п, с. Лобаново, ул. им Костарева В.А., з/у 1;

- с кадастровым номером 59:32:0890001:5057, расположенный по адресу: Пермский край, Пермский район, Лобановское с/п, с. Лобаново, ул. им. Костарева, 3;
- с кадастровым номером 59:32:0890001:5531, расположенный по адресу: Пермский край, Пермский район, Лобановское с/п, с. Лобаново, ул. Молодежная, 5;
- с кадастровым номером 59:32:0890001:5533, расположенный по адресу: Пермский край, Пермский район, Лобановское с/п, с. Лобаново, ул. Молодежная, 8;
- с кадастровым номером 59:32:0890001:5536, расположенный по адресу: Пермский край, Пермский район, Лобановское с/п, с. Лобаново, ул. Молодежная, 9;
- с кадастровым номером 59:32:0890001:5758, расположенный по адресу: Пермский край, Пермский район, Лобановское с/п, с. Лобаново, ул. Подлесная, 11;
- с кадастровым номером 59:32:0890001:5872, расположенный по адресу: Пермский край, Пермский район, Лобановское с/п, с. Лобаново, ул. Молодежная, 3;
- с кадастровым номером 59:32:0890001:8663, расположенный по адресу: Пермский край, Пермский район, Лобановское с/п, с. Лобаново;
- с кадастровым номером 59:32:0890001:8723, расположенный по адресу: Пермский край, Пермский район, Лобановское с/п, с. Лобаново, ул. Подлесная, 1;
- с кадастровым номером 59:32:0890001:8724, расположенный по адресу: Пермский край, Пермский район, Лобановское с/п, с. Лобаново, ул. Подлесная, 3а;
- с кадастровым номером 59:32:0890001:8800, расположенный по адресу: Пермский край, Пермский район, Лобановское с/п, с. Лобаново, ул. Дальняя, 4;
- с кадастровым номером 59:32:0890001:8837, расположенный по адресу: Пермский край, Пермский район, Лобановское с/п, с. Лобаново, ул. Молодежная, 2;
- с кадастровым номером 59:32:0890001:9965, расположенный по адресу: Пермский край, Пермский район, Лобановское с/п, с. Лобаново, ул. Зеленая, 4/1;
- с кадастровым номером 59:32:0890001:10629, расположенный по адресу: Пермский край, р-н Пермский, с.п. Лобановское, с Лобаново, ул. Луговая, з/у 58а;
- с кадастровым номером 59:32:0890001:10630, расположенный по адресу: Пермский край, Пермский р-н., с. Лобаново, ул. Луговая;

- с кадастровым номером 59:32:0000000:14099, расположенный по адресу: Пермский край, Пермский р-н, с. Лобаново, ул. Луговая;
- с кадастровым номером 59:32:0000000:14967, расположенный по адресу: Пермский край, Пермский р-н, с. Лобаново;
- с кадастровым номером 59:32:3420003:795, расположенный по адресу: Пермский край, Пермский район, Лобановское с/п, снт Садовод;
- с кадастровым номером 59:32:3420003:834, расположенный по адресу: Пермский край, р-н Пермский, с.п. Лобановское, СНТ "Садовод", клетка №3, участок №2;
- с кадастровым номером 59:32:3960006:7572, расположенный по адресу: Пермский край, р-н Пермский, с. Лобаново, ул. Имени Троицкого;
- с кадастровым номером 59:32:3960006:7573, расположенный по адресу: Пермский край, р-н Пермский, с. Лобаново, ул. Имени Троицкого.

Цель: Для размещения объекта электросетевого хозяйства «ВЛ-0,4 кВ от ТП-66214, ВЛ-0,4 кВ от ТП-63331, ВЛ-0,4 кВ от ТП-63364».

Срок: 49 лет.».

1.2. Приложения к распоряжению № 2583 от 21.06.2022 изложить в новой редакции согласно приложениям к настоящему распоряжению.

2. Признать утратившим силу распоряжение комитета имущественных отношений администрации Пермского муниципального района от 14.09.2022 № 3831 «О внесении изменений в распоряжение комитета имущественных отношений администрации Пермского муниципального района от 21.06.2022 № 2583 «Об установлении публичного сервитута на часть земельных участков».

3. Настоящее распоряжение вступает в силу со дня его подписания.

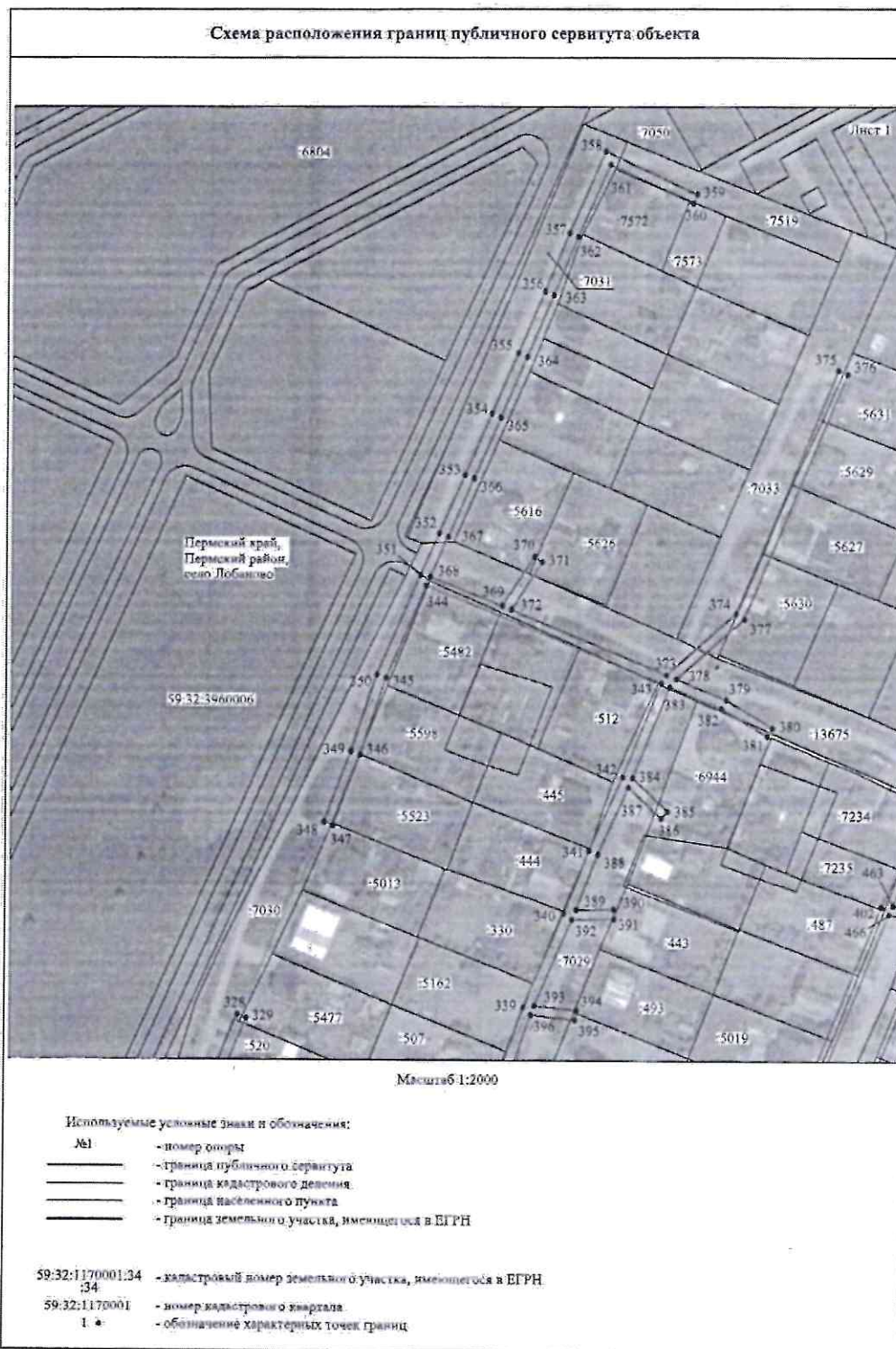
4. Контроль исполнения настоящего распоряжения оставляю за собой.

Председатель комитета

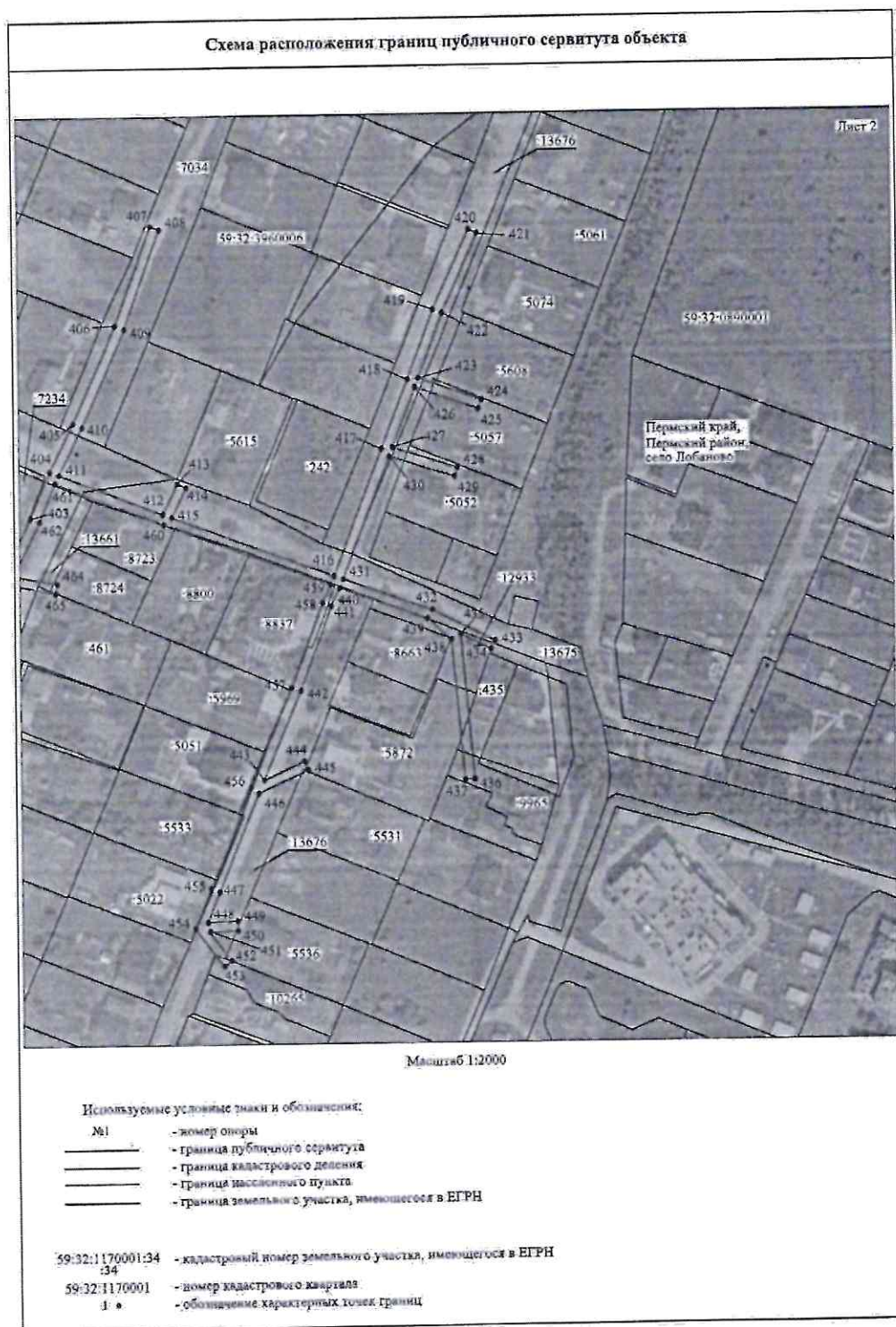


Д.В. Ракицкий

Приложение № 1
к распоряжению
комитета имущественных
отношений администрации
Пермского муниципального района
от 21.10.2022 № 4528



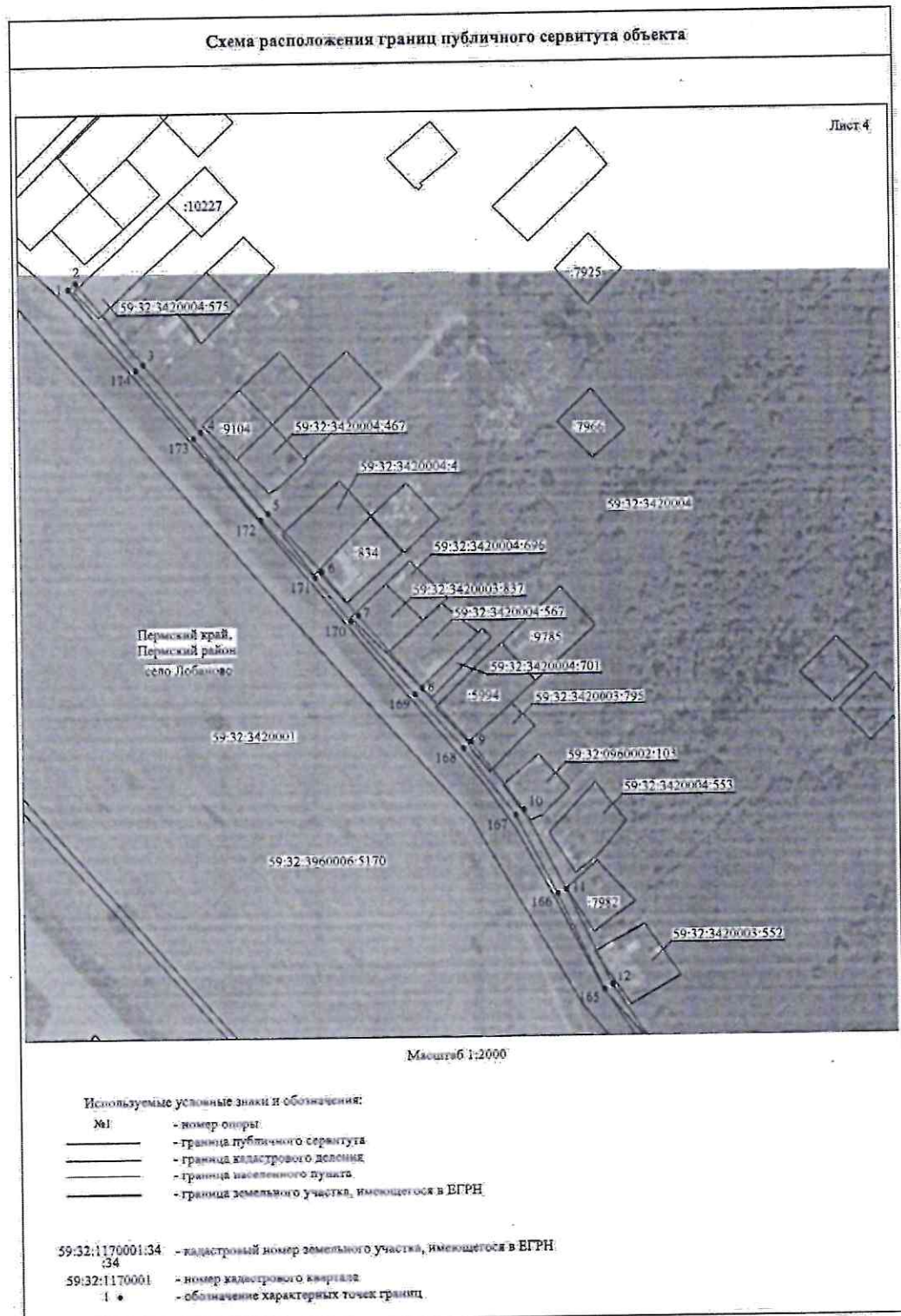
Приложение № 2
к распоряжению
комитета имущественных
отношений администрации
Пермского муниципального района
от 21.10.2022 № 4528



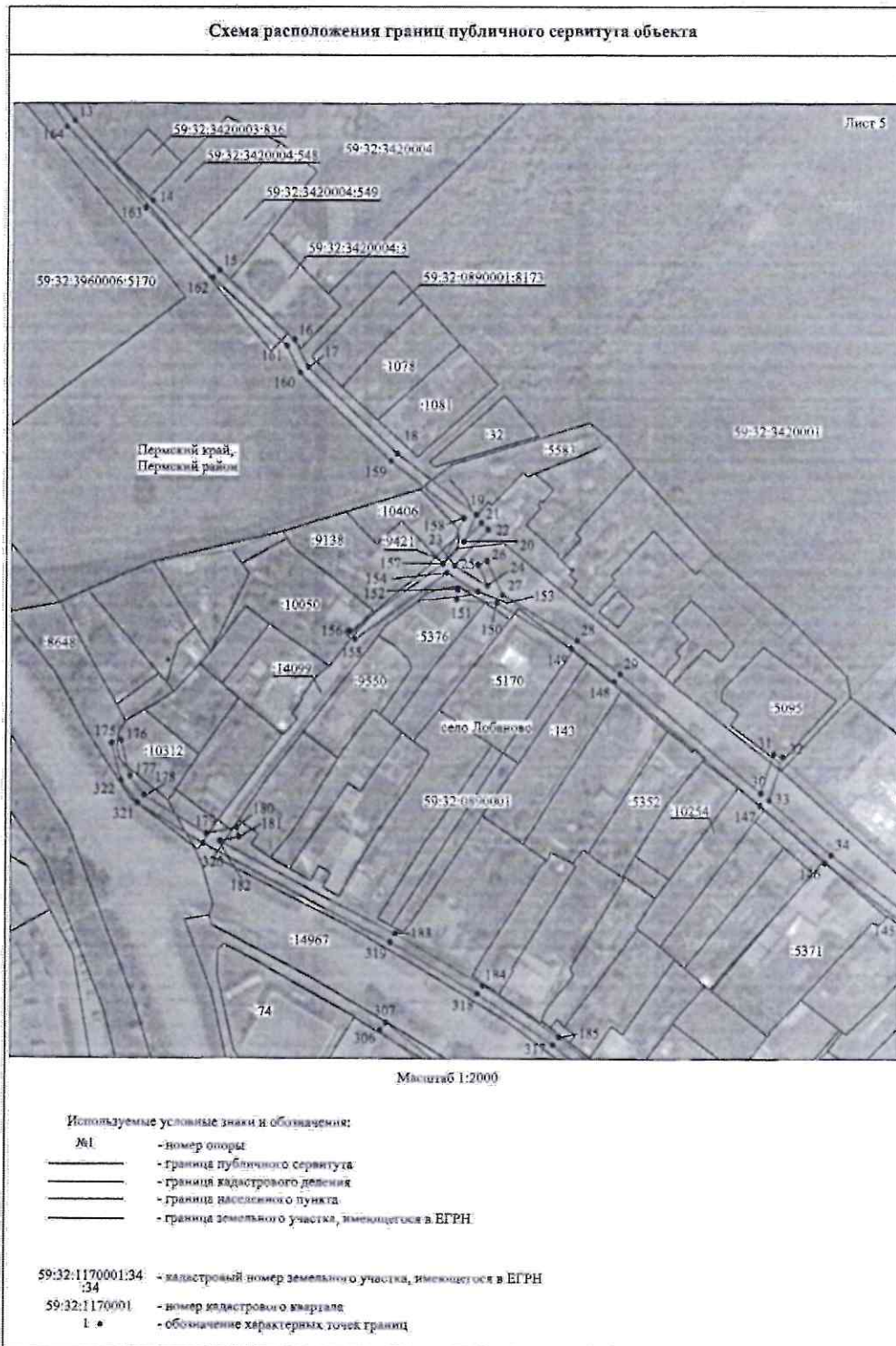
Приложение № 3
к распоряжению
комитета имущественных
отношений администрации
Пермского муниципального района
от 21.10.2022 № 4528



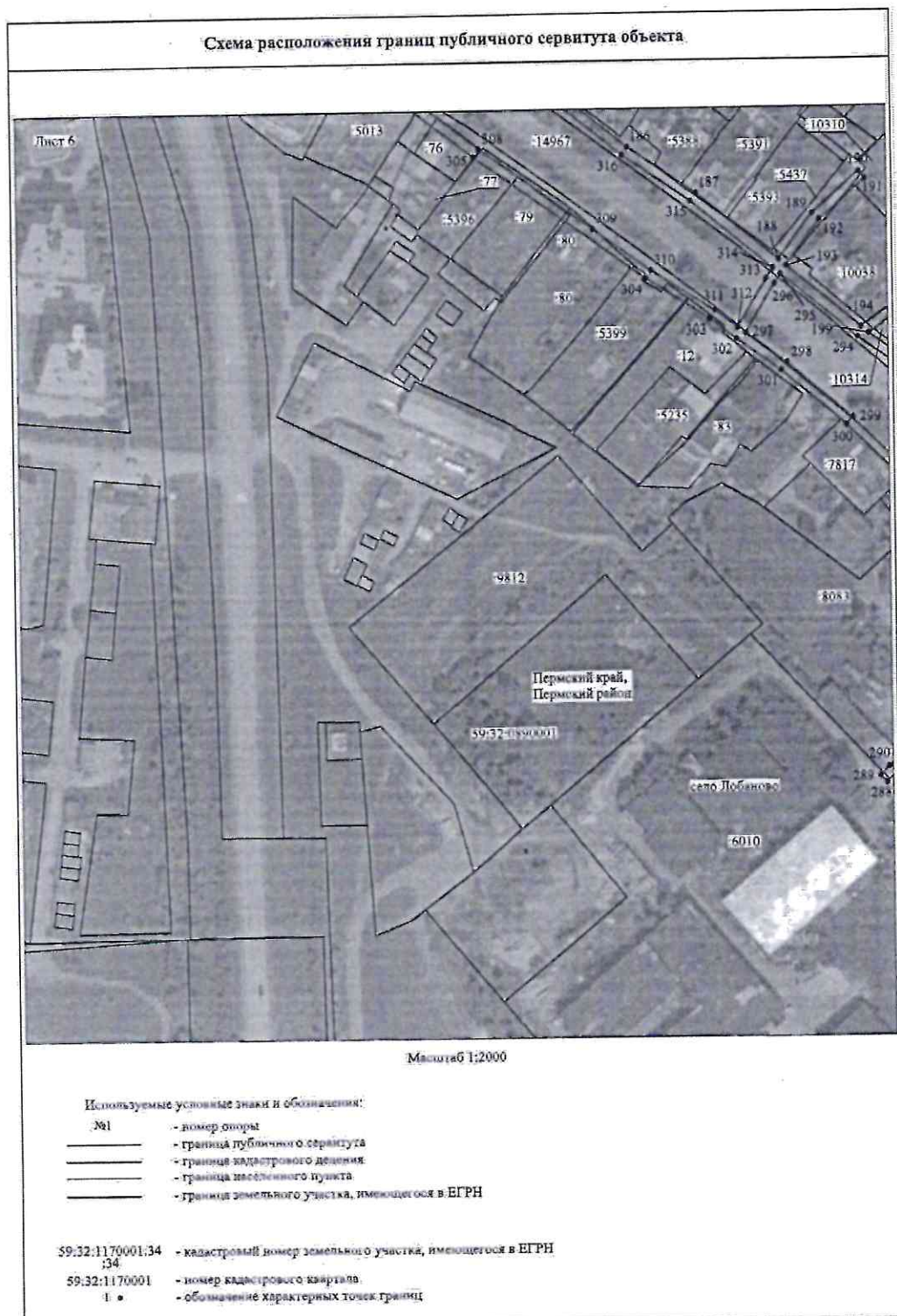
Приложение № 4
к распоряжению
комитета имущественных
отношений администрации
Пермского муниципального района
от 21.10.2022 № 4528



Приложение № 5
к распоряжению
комитета имущественных
отношений администрации
Пермского муниципального района
от 21.10.2022 № 4528



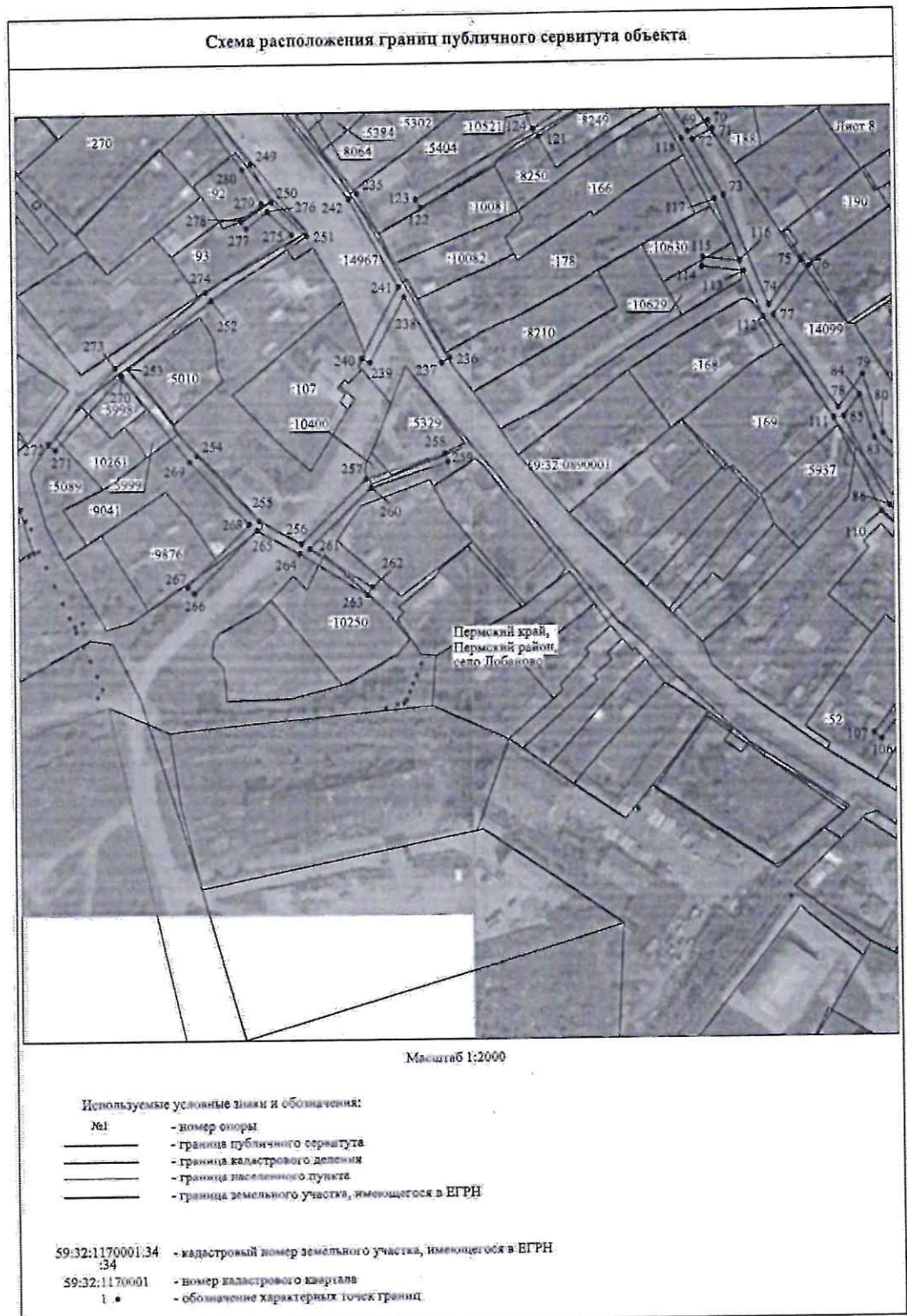
Приложение № 6
к распоряжению
комитета имущественных
отношений администрации
Пермского муниципального района
от 21.10.2022 № 4528



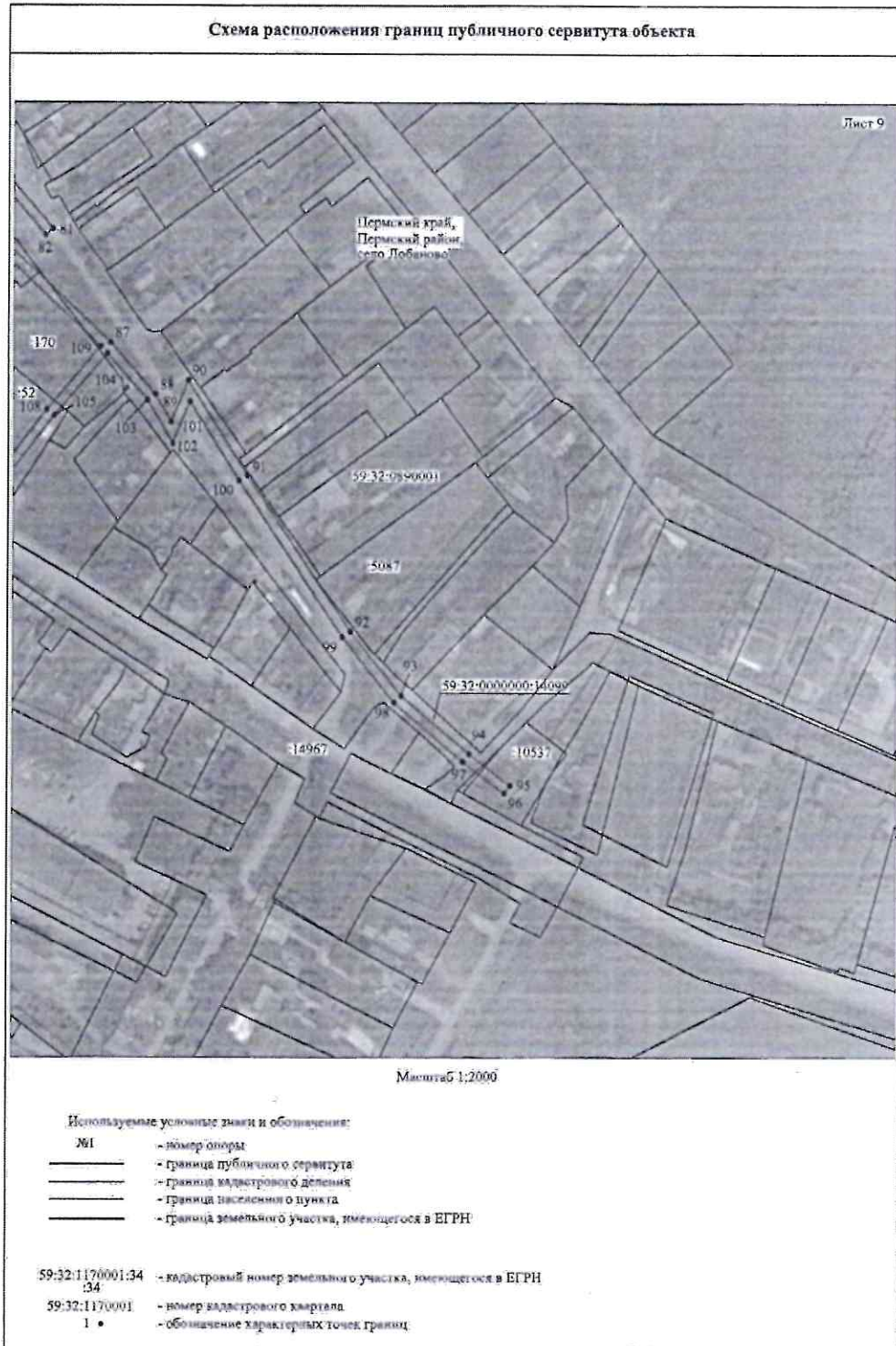
Приложение № 7
к распоряжению
комитета имущественных
отношений администрации
Пермского муниципального района
от 21.10.2022 № 4528



Приложение № 8
к распоряжению
комитета имущественных
отношений администрации
Пермского муниципального района
от 21.10.2022 № 4528



Приложение № 9
к распоряжению
комитета имущественных
отношений администрации
Пермского муниципального района
от 21.10.2022 № 4528



Приложение № 10
к распоряжению
комитета имущественных
отношений администрации
Пермского муниципального района
от 21.10.2022 № 4528

ОПИСАНИЕ МЕСТОПОЛОЖЕНИЯ ГРАНИЦ

Публичный сервитут для размещения объекта электросетевого хозяйства «ВЛ-0,4 КВ ОТ ТП-66214 ВЛ-0,4 КВ ОТ ТП-63331, ВЛ-0,4 КВ ОТ ТП-63364»

(наименование объекта, местоположение границ которого описано (далее - объект))

Раздел 1

Сведения об объекте

| Сведения об объекте | | |
|---------------------|-------------------------------------------------------------------------------|---------------------------------------------------------------------------------------------------------------------------------------------------------|
| № п/п | Характеристики объекта | Описание характеристик |
| 1 | 2 | 3 |
| 1 | Местоположение объекта | Пермский край, Пермский район |
| 2 | Площадь объекта +/- величина погрешности определения площади (Р +/- Дельта Р) | 32361 кв.м ± 39 кв.м |
| 3 | Иные характеристики объекта | Публичный сервитут для размещения объекта электросетевого хозяйства «ВЛ-0,4 КВ ОТ ТП-66214 ВЛ-0,4 КВ ОТ ТП-63331, ВЛ-0,4 КВ ОТ ТП-63364» на срок 49 лет |

Приложение № 11
к распоряжению
комитета имущественных
отношений администрации
Пермского муниципального района
от 21.10.2022 № 4528

Раздел 2

| Сведения о местоположении границ объекта | | | | | |
|-------------------------------------------------|---------------|------------|------------------------------------------------------------|--------------------------------------------------------------------------------------|-----------------------------------------------------------------------|
| 1. Система координат МСК-59, зона 2 | | | | | |
| 2. Сведения о характерных точках границ объекта | | | | | |
| Обозначение характерных точек границ | Координаты, м | | Метод определения координат характерной точки | Средняя квадратическая погрешность положения характерной точки (М), м | Описание обозначени я точки на местности (при наличии) |
| | X | Y | | | |
| 1 | 2 | 3 | 4 | 5 | 6 |
| Зона1(1) | - | - | - | - | - |
| 1 | 502063.92 | 2234684.72 | Метод спутниковых геодезических измерений (определений) | 0.10 | - |
| 2 | 502066.46 | 2234687.81 | Метод спутниковых геодезических измерений (определений) | 0.10 | - |
| 3 | 502032.33 | 2234715.85 | Метод спутниковых геодезических измерений (определений) | 0.10 | - |
| 4 | 502003.58 | 2234739.90 | Метод спутниковых геодезических измерений (определений) | 0.10 | - |
| 5 | 501968.58 | 2234768.15 | Метод спутниковых геодезических измерений (определений) | 0.10 | - |
| 6 | 501944.04 | 2234790.54 | Метод спутниковых геодезических измерений (определений) | 0.10 | - |
| 7 | 501925.44 | 2234805.52 | Метод спутниковых геодезических измерений (определений) | 0.10 | - |
| 8 | 501894.25 | 2234831.73 | Метод спутниковых геодезических измерений (определений) | 0.10 | - |
| 9 | 501871.17 | 2234851.61 | Метод спутниковых геодезических измерений (определений) | 0.10 | - |
| 10 | 501842.40 | 2234873.45 | Метод спутниковых геодезических измерений (определений) | 0.10 | - |
| 11 | 501808.94 | 2234890.81 | Метод спутниковых геодезических измерений (определений) | 0.10 | - |
| 12 | 501768.60 | 2234910.10 | Метод спутниковых геодезических измерений (определений) | 0.10 | - |
| 13 | 501739.68 | 2234929.03 | Метод спутниковых геодезических измерений (определений) | 0.10 | - |
| 14 | 501706.74 | 2234961.28 | Метод спутниковых геодезических измерений (определений) | 0.10 | - |
| 15 | 501678.36 | 2234989.35 | Метод спутниковых геодезических измерений (определений) | 0.10 | - |
| 16 | 501650.25 | 2235020.59 | Метод спутниковых геодезических измерений (определений) | 0.10 | - |
| 17 | 501639.13 | 2235026.29 | Метод спутниковых геодезических измерений (определений) | 0.10 | - |
| 18 | 501603.72 | 2235062.85 | Метод спутниковых геодезических измерений (определений) | 0.10 | - |
| 19 | 501578.91 | 2235095.07 | Метод спутниковых геодезических измерений (определений) | 0.10 | - |
| 20 | 501568.15 | 2235090.14 | Метод спутниковых геодезических измерений (определений) | 0.10 | - |
| 21 | 501575.64 | 2235097.14 | Метод спутниковых геодезических измерений (определений) | 0.10 | - |
| 22 | 501572.91 | 2235100.06 | Метод спутниковых геодезических измерений (определений) | 0.10 | - |
| 23 | 501558.21 | 2235086.33 | Метод спутниковых геодезических измерений (определений) | 0.10 | - |
| 24 | 501549.95 | 2235099.82 | Метод спутниковых геодезических измерений (определений) | 0.10 | - |
| 25 | 501558.53 | 2235095.92 | Метод спутниковых геодезических измерений (определений) | 0.10 | - |

Приложение № 12
к распоряжению
комитета имущественных
отношений администрации
Пермского муниципального района
от 21.10.2022 № 4528

| | | | | | |
|----|-----------|------------|----------------------------------------------------------|------|---|
| 26 | 501560.19 | 2235099.56 | Метод спутниковых геодезических измерений (определенный) | 0.10 | - |
| 27 | 501546.23 | 2235105.90 | Метод спутниковых геодезических измерений (определенный) | 0.10 | - |
| 28 | 501527.48 | 2235136.87 | Метод спутниковых геодезических измерений (определенный) | 0.10 | - |
| 29 | 501513.75 | 2235154.87 | Метод спутниковых геодезических измерений (определенный) | 0.10 | - |
| 30 | 501465.11 | 2235213.67 | Метод спутниковых геодезических измерений (определенный) | 0.10 | - |
| 31 | 501481.02 | 2235218.84 | Метод спутниковых геодезических измерений (определенный) | 0.10 | - |
| 32 | 501479.78 | 2235222.64 | Метод спутниковых геодезических измерений (определенный) | 0.10 | - |
| 33 | 501462.38 | 2235216.98 | Метод спутниковых геодезических измерений (определенный) | 0.10 | - |
| 34 | 501440.31 | 2235242.52 | Метод спутниковых геодезических измерений (определенный) | 0.10 | - |
| 35 | 501417.07 | 2235273.00 | Метод спутниковых геодезических измерений (определенный) | 0.10 | - |
| 36 | 501397.97 | 2235291.21 | Метод спутниковых геодезических измерений (определенный) | 0.10 | - |
| 37 | 501372.80 | 2235321.17 | Метод спутниковых геодезических измерений (определенный) | 0.10 | - |
| 38 | 501345.61 | 2235361.76 | Метод спутниковых геодезических измерений (определенный) | 0.10 | - |
| 39 | 501338.91 | 2235365.70 | Метод спутниковых геодезических измерений (определенный) | 0.10 | - |
| 40 | 501301.04 | 2235380.48 | Метод спутниковых геодезических измерений (определенный) | 0.10 | - |
| 41 | 501310.12 | 2235402.45 | Метод спутниковых геодезических измерений (определенный) | 0.10 | - |
| 42 | 501285.20 | 2235399.10 | Метод спутниковых геодезических измерений (определенный) | 0.10 | - |
| 43 | 501285.73 | 2235395.14 | Метод спутниковых геодезических измерений (определенный) | 0.10 | - |
| 44 | 501303.77 | 2235397.56 | Метод спутниковых геодезических измерений (определенный) | 0.10 | - |
| 45 | 501297.15 | 2235381.56 | Метод спутниковых геодезических измерений (определенный) | 0.10 | - |
| 46 | 501273.93 | 2235384.81 | Метод спутниковых геодезических измерений (определенный) | 0.10 | - |
| 47 | 501269.46 | 2235404.68 | Метод спутниковых геодезических измерений (определенный) | 0.10 | - |
| 48 | 501280.25 | 2235398.65 | Метод спутниковых геодезических измерений (определенный) | 0.10 | - |
| 49 | 501282.20 | 2235402.14 | Метод спутниковых геодезических измерений (определенный) | 0.10 | - |
| 50 | 501268.75 | 2235409.65 | Метод спутниковых геодезических измерений (определенный) | 0.10 | - |
| 51 | 501273.08 | 2235431.36 | Метод спутниковых геодезических измерений (определенный) | 0.10 | - |
| 52 | 501272.37 | 2235434.25 | Метод спутниковых геодезических измерений (определенный) | 0.10 | - |
| 53 | 501271.91 | 2235456.37 | Метод спутниковых геодезических измерений (определенный) | 0.10 | - |
| 54 | 501310.66 | 2235498.22 | Метод спутниковых геодезических измерений (определенный) | 0.10 | - |
| 55 | 501307.72 | 2235500.93 | Метод спутниковых геодезических измерений (определенный) | 0.10 | - |
| 56 | 501270.65 | 2235460.88 | Метод спутниковых геодезических измерений (определенный) | 0.10 | - |
| 57 | 501264.43 | 2235477.80 | Метод спутниковых геодезических измерений (определенный) | 0.10 | - |
| 58 | 501274.52 | 2235486.90 | Метод спутниковых геодезических измерений (определенный) | 0.10 | - |
| 59 | 501271.84 | 2235489.87 | Метод спутниковых геодезических измерений (определенный) | 0.10 | - |

Приложение № 13
к распоряжению
комитета имущественных
отношений администрации
Пермского муниципального района
от 21.10.2022 № 4528

| | | | | | |
|----|-----------|------------|---------------------------------------------------------|------|---|
| 60 | 501262.11 | 2235481.09 | Метод спутниковых геодезических измерений (определений) | 0.10 | - |
| 61 | 501239.79 | 2235501.80 | Метод спутниковых геодезических измерений (определений) | 0.10 | - |
| 62 | 501212.47 | 2235515.48 | Метод спутниковых геодезических измерений (определений) | 0.10 | - |
| 63 | 501175.87 | 2235538.81 | Метод спутниковых геодезических измерений (определений) | 0.10 | - |
| 64 | 501100.47 | 2235583.16 | Метод спутниковых геодезических измерений (определений) | 0.10 | - |
| 65 | 501097.09 | 2235595.55 | Метод спутниковых геодезических измерений (определений) | 0.10 | - |
| 66 | 501093.23 | 2235594.50 | Метод спутниковых геодезических измерений (определений) | 0.10 | - |
| 67 | 501095.54 | 2235586.05 | Метод спутниковых геодезических измерений (определений) | 0.10 | - |
| 68 | 501060.23 | 2235606.69 | Метод спутниковых геодезических измерений (определений) | 0.10 | - |
| 69 | 501033.28 | 2235623.32 | Метод спутниковых геодезических измерений (определений) | 0.10 | - |
| 70 | 501037.72 | 2235631.94 | Метод спутниковых геодезических измерений (определений) | 0.10 | - |
| 71 | 501034.16 | 2235633.77 | Метод спутниковых геодезических измерений (определений) | 0.10 | - |
| 72 | 501029.81 | 2235625.32 | Метод спутниковых геодезических измерений (определений) | 0.10 | - |
| 73 | 501006.47 | 2235637.90 | Метод спутниковых геодезических измерений (определений) | 0.10 | - |
| 74 | 500960.17 | 2235656.33 | Метод спутниковых геодезических измерений (определений) | 0.10 | - |
| 75 | 500979.07 | 2235669.83 | Метод спутниковых геодезических измерений (определений) | 0.10 | - |
| 76 | 500976.74 | 2235673.08 | Метод спутниковых геодезических измерений (определений) | 0.10 | - |
| 77 | 500956.02 | 2235658.27 | Метод спутниковых геодезических измерений (определений) | 0.10 | - |
| 78 | 500917.09 | 2235684.80 | Метод спутниковых геодезических измерений (определений) | 0.10 | - |
| 79 | 500930.64 | 2235695.07 | Метод спутниковых геодезических измерений (определений) | 0.10 | - |
| 80 | 500906.42 | 2235703.40 | Метод спутниковых геодезических измерений (определений) | 0.10 | - |
| 81 | 500882.94 | 2235723.78 | Метод спутниковых геодезических измерений (определений) | 0.10 | - |
| 82 | 500880.32 | 2235720.76 | Метод спутниковых геодезических измерений (определений) | 0.10 | - |
| 83 | 500904.38 | 2235699.87 | Метод спутниковых геодезических измерений (определений) | 0.10 | - |
| 84 | 500922.25 | 2235693.73 | Метод спутниковых геодезических измерений (определений) | 0.10 | - |
| 85 | 500913.44 | 2235687.05 | Метод спутниковых геодезических измерений (определений) | 0.10 | - |
| 86 | 500875.58 | 2235705.84 | Метод спутниковых геодезических измерений (определений) | 0.10 | - |
| 87 | 500836.64 | 2235748.00 | Метод спутниковых геодезических измерений (определений) | 0.10 | - |
| 88 | 500815.57 | 2235766.32 | Метод спутниковых геодезических измерений (определений) | 0.10 | - |
| 89 | 500804.15 | 2235773.13 | Метод спутниковых геодезических измерений (определений) | 0.10 | - |
| 90 | 500821.23 | 2235780.31 | Метод спутниковых геодезических измерений (определений) | 0.10 | - |
| 91 | 500782.02 | 2235804.96 | Метод спутниковых геодезических измерений (определений) | 0.10 | - |
| 92 | 500718.45 | 2235847.87 | Метод спутниковых геодезических измерений (определений) | 0.10 | - |
| 93 | 500692.30 | 2235868.77 | Метод спутниковых геодезических измерений (определений) | 0.10 | - |

Приложение № 14
к распоряжению
комитета имущественных
отношений администрации
Пермского муниципального района
от 21.10.2022 № 4528

| | | | | | |
|-----|-----------|------------|---------------------------------------------------------|------|---|
| 94 | 500668.57 | 2235896.51 | Метод спутниковых геодезических измерений (определений) | 0.10 | - |
| 95 | 500655.61 | 2235913.40 | Метод спутниковых геодезических измерений (определений) | 0.10 | - |
| 96 | 500652.44 | 2235910.97 | Метод спутниковых геодезических измерений (определений) | 0.10 | - |
| 97 | 500665.46 | 2235893.99 | Метод спутниковых геодезических измерений (определений) | 0.10 | - |
| 98 | 500689.52 | 2235865.86 | Метод спутниковых геодезических измерений (определений) | 0.10 | - |
| 99 | 500716.06 | 2235844.66 | Метод спутниковых геодезических измерений (определений) | 0.10 | - |
| 100 | 500779.86 | 2235801.60 | Метод спутниковых геодезических измерений (определений) | 0.10 | - |
| 101 | 500812.59 | 2235781.02 | Метод спутниковых геодезических измерений (определений) | 0.10 | - |
| 102 | 500795.31 | 2235773.77 | Метод спутниковых геодезических измерений (определений) | 0.10 | - |
| 103 | 500813.21 | 2235763.07 | Метод спутниковых геодезических измерений (определений) | 0.10 | - |
| 104 | 500832.19 | 2235746.57 | Метод спутниковых геодезических измерений (определений) | 0.10 | - |
| 105 | 500806.58 | 2235724.52 | Метод спутниковых геодезических измерений (определений) | 0.10 | - |
| 106 | 500777.43 | 2235701.75 | Метод спутниковых геодезических измерений (определений) | 0.10 | - |
| 107 | 500779.89 | 2235698.61 | Метод спутниковых геодезических измерений (определений) | 0.10 | - |
| 108 | 500809.12 | 2235721.43 | Метод спутниковых геодезических измерений (определений) | 0.10 | - |
| 109 | 500835.08 | 2235743.79 | Метод спутниковых геодезических измерений (определений) | 0.10 | - |
| 110 | 500873.13 | 2235702.60 | Метод спутниковых геодезических измерений (определений) | 0.10 | - |
| 111 | 500912.65 | 2235682.98 | Метод спутниковых геодезических измерений (определений) | 0.10 | - |
| 112 | 500955.09 | 2235654.06 | Метод спутниковых геодезических измерений (определений) | 0.10 | - |
| 113 | 500974.74 | 2235646.16 | Метод спутниковых геодезических измерений (определений) | 0.10 | - |
| 114 | 500976.84 | 2235628.55 | Метод спутниковых геодезических измерений (определений) | 0.10 | - |
| 115 | 500980.81 | 2235629.02 | Метод спутниковых геодезических измерений (определений) | 0.10 | - |
| 116 | 500978.97 | 2235644.48 | Метод спутниковых геодезических измерений (определений) | 0.10 | - |
| 117 | 501004.78 | 2235634.27 | Метод спутниковых геодезических измерений (определений) | 0.10 | - |
| 118 | 501030.05 | 2235620.55 | Метод спутниковых геодезических измерений (определений) | 0.10 | - |
| 119 | 501056.97 | 2235604.00 | Метод спутниковых геодезических измерений (определений) | 0.10 | - |
| 120 | 501054.19 | 2235594.77 | Метод спутниковых геодезических измерений (определений) | 0.10 | - |
| 121 | 501031.76 | 2235560.13 | Метод спутниковых геодезических измерений (определений) | 0.10 | - |
| 122 | 501002.55 | 2235511.07 | Метод спутниковых геодезических измерений (определений) | 0.10 | - |
| 123 | 501005.99 | 2235509.02 | Метод спутниковых геодезических измерений (определений) | 0.10 | - |
| 124 | 501035.16 | 2235558.02 | Метод спутниковых геодезических измерений (определений) | 0.10 | - |
| 125 | 501057.86 | 2235593.07 | Метод спутниковых геодезических измерений (определений) | 0.10 | - |
| 126 | 501060.51 | 2235601.89 | Метод спутниковых геодезических измерений (определений) | 0.10 | - |
| 127 | 501096.83 | 2235580.66 | Метод спутниковых геодезических измерений (определений) | 0.10 | - |

Приложение № 15
к распоряжению
комитета имущественных
отношений администрации
Пермского муниципального района
от 21.10.2022 № 4528

| | | | | | |
|-----|-----------|------------|---------------------------------------------------------|------|---|
| 128 | 501097.41 | 2235572.30 | Метод спутниковых геодезических измерений (определений) | 0.10 | - |
| 129 | 501101.41 | 2235572.58 | Метод спутниковых геодезических измерений (определений) | 0.10 | - |
| 130 | 501101.01 | 2235578.19 | Метод спутниковых геодезических измерений (определений) | 0.10 | - |
| 131 | 501174.07 | 2235535.26 | Метод спутниковых геодезических измерений (определений) | 0.10 | - |
| 132 | 501210.49 | 2235512.00 | Метод спутниковых геодезических измерений (определений) | 0.10 | - |
| 133 | 501237.49 | 2235498.48 | Метод спутниковых геодезических измерений (определений) | 0.10 | - |
| 134 | 501260.38 | 2235477.24 | Метод спутниковых геодезических измерений (определений) | 0.10 | - |
| 135 | 501267.90 | 2235456.77 | Метод спутниковых геодезических измерений (определений) | 0.10 | - |
| 136 | 501268.38 | 2235433.73 | Метод спутниковых геодезических измерений (определений) | 0.10 | - |
| 137 | 501268.95 | 2235431.40 | Метод спутниковых геодезических измерений (определений) | 0.10 | - |
| 138 | 501264.49 | 2235408.56 | Метод спутниковых геодезических измерений (определений) | 0.10 | - |
| 139 | 501270.64 | 2235381.23 | Метод спутниковых геодезических измерений (определений) | 0.10 | - |
| 140 | 501297.90 | 2235377.41 | Метод спутниковых геодезических измерений (определений) | 0.10 | - |
| 141 | 501337.16 | 2235362.09 | Метод спутниковых геодезических измерений (определений) | 0.10 | - |
| 142 | 501342.80 | 2235358.77 | Метод спутниковых геодезических измерений (определений) | 0.10 | - |
| 143 | 501369.60 | 2235318.75 | Метод спутниковых геодезических измерений (определений) | 0.10 | - |
| 144 | 501395.05 | 2235288.47 | Метод спутниковых геодезических измерений (определений) | 0.10 | - |
| 145 | 501414.08 | 2235270.32 | Метод спутниковых геодезических измерений (определений) | 0.10 | - |
| 146 | 501437.20 | 2235240.00 | Метод спутниковых геодезических измерений (определений) | 0.10 | - |
| 147 | 501460.21 | 2235213.37 | Метод спутниковых геодезических измерений (определений) | 0.10 | - |
| 148 | 501510.65 | 2235152.33 | Метод спутниковых геодезических измерений (определений) | 0.10 | - |
| 149 | 501524.17 | 2235134.61 | Метод спутниковых геодезических измерений (определений) | 0.10 | - |
| 150 | 501542.89 | 2235103.69 | Метод спутниковых геодезических измерений (определений) | 0.10 | - |
| 151 | 501544.45 | 2235087.25 | Метод спутниковых геодезических измерений (определений) | 0.10 | - |
| 152 | 501548.43 | 2235087.63 | Метод спутниковых геодезических измерений (определений) | 0.10 | - |
| 153 | 501547.64 | 2235095.93 | Метод спутниковых геодезических измерений (определений) | 0.10 | - |
| 154 | 501555.38 | 2235083.29 | Метод спутниковых геодезических измерений (определений) | 0.10 | - |
| 155 | 501527.95 | 2235046.04 | Метод спутниковых геодезических измерений (определений) | 0.10 | - |
| 156 | 501531.16 | 2235043.67 | Метод спутниковых геодезических измерений (определений) | 0.10 | - |
| 157 | 501559.08 | 2235081.58 | Метод спутниковых геодезических измерений (определений) | 0.10 | - |
| 158 | 501577.69 | 2235090.10 | Метод спутниковых геодезических измерений (определений) | 0.10 | - |
| 159 | 501600.69 | 2235060.23 | Метод спутниковых геодезических измерений (определений) | 0.10 | - |
| 160 | 501636.73 | 2235023.03 | Метод спутниковых геодезических измерений (определений) | 0.10 | - |
| 161 | 501647.77 | 2235017.37 | Метод спутниковых геодезических измерений (определений) | 0.10 | - |

Приложение № 16
к распоряжению
комитета имущественных
отношений администрации
Пермского муниципального района
от 21.10.2022 № 4528

| | | | | | |
|----------|-----------|------------|---------------------------------------------------------|------|---|
| 162 | 501675.46 | 2234986.58 | Метод спутниковых геодезических измерений (определений) | 0.10 | — |
| 163 | 501703.94 | 2234958.43 | Метод спутниковых геодезических измерений (определений) | 0.10 | — |
| 164 | 501737.16 | 2234925.90 | Метод спутниковых геодезических измерений (определений) | 0.10 | — |
| 165 | 501766.63 | 2234906.61 | Метод спутниковых геодезических измерений (определений) | 0.10 | — |
| 166 | 501807.15 | 2234887.23 | Метод спутниковых геодезических измерений (определений) | 0.10 | — |
| 167 | 501840.25 | 2234870.06 | Метод спутниковых геодезических измерений (определений) | 0.10 | — |
| 168 | 501868.66 | 2234848.49 | Метод спутниковых геодезических измерений (определений) | 0.10 | — |
| 169 | 501891.66 | 2234828.69 | Метод спутниковых геодезических измерений (определений) | 0.10 | — |
| 170 | 501922.90 | 2234802.43 | Метод спутниковых геодезических измерений (определений) | 0.10 | — |
| 171 | 501941.44 | 2234787.50 | Метод спутниковых геодезических измерений (определений) | 0.10 | — |
| 172 | 501965.97 | 2234765.12 | Метод спутниковых геодезических измерений (определений) | 0.10 | — |
| 173 | 502001.04 | 2234736.81 | Метод спутниковых геодезических измерений (определений) | 0.10 | — |
| 174 | 502029.78 | 2234712.77 | Метод спутниковых геодезических измерений (определений) | 0.10 | — |
| 1 | 502063.92 | 2234684.72 | Метод спутниковых геодезических измерений (определений) | 0.10 | — |
| Зона1(2) | — | — | — | — | — |
| 175 | 501485.07 | 2234945.43 | Метод спутниковых геодезических измерений (определений) | 0.10 | — |
| 176 | 501486.07 | 2234949.30 | Метод спутниковых геодезических измерений (определений) | 0.10 | — |
| 177 | 501471.61 | 2234953.02 | Метод спутниковых геодезических измерений (определений) | 0.10 | — |
| 178 | 501463.84 | 2234958.85 | Метод спутниковых геодезических измерений (определений) | 0.10 | — |
| 179 | 501448.50 | 2234984.88 | Метод спутниковых геодезических измерений (определений) | 0.10 | — |
| 180 | 501451.21 | 2234997.45 | Метод спутниковых геодезических измерений (определений) | 0.10 | — |
| 181 | 501447.30 | 2234998.29 | Метод спутниковых геодезических измерений (определений) | 0.10 | — |
| 182 | 501445.58 | 2234990.32 | Метод спутниковых геодезических измерений (определений) | 0.10 | — |
| 183 | 501408.11 | 2235062.62 | Метод спутниковых геодезических измерений (определений) | 0.10 | — |
| 184 | 501386.68 | 2235098.37 | Метод спутниковых геодезических измерений (определений) | 0.10 | — |
| 185 | 501365.59 | 2235129.85 | Метод спутниковых геодезических измерений (определений) | 0.10 | — |
| 186 | 501340.78 | 2235161.08 | Метод спутниковых геодезических измерений (определений) | 0.10 | — |
| 187 | 501321.32 | 2235189.85 | Метод спутниковых геодезических измерений (определений) | 0.10 | — |
| 188 | 501293.21 | 2235224.35 | Метод спутниковых геодезических измерений (определений) | 0.10 | — |
| 189 | 501312.42 | 2235238.28 | Метод спутниковых геодезических измерений (определений) | 0.10 | — |
| 190 | 501329.62 | 2235257.93 | Метод спутниковых геодезических измерений (определений) | 0.10 | — |
| 191 | 501326.59 | 2235260.54 | Метод спутниковых геодезических измерений (определений) | 0.10 | — |
| 192 | 501309.71 | 2235241.26 | Метод спутниковых геодезических измерений (определений) | 0.10 | — |
| 193 | 501290.63 | 2235227.41 | Метод спутниковых геодезических измерений (определений) | 0.10 | — |
| 194 | 501264.69 | 2235238.25 | Метод спутниковых геодезических измерений (определений) | 0.10 | — |

Приложение № 17
к распоряжению
комитета имущественных
отношений администрации
Пермского муниципального района
от 21.10.2022 № 4528

| | | | | | |
|-----|-----------|------------|---------------------------------------------------------|------|---|
| | | | (определений) | | |
| 195 | 501281.22 | 2235283.50 | Метод спутниковых геодезических измерений (определений) | 0.10 | - |
| 196 | 501302.60 | 2235301.47 | Метод спутниковых геодезических измерений (определений) | 0.10 | - |
| 197 | 501300.03 | 2235304.53 | Метод спутниковых геодезических измерений (определений) | 0.10 | - |
| 198 | 501278.20 | 2235286.18 | Метод спутниковых геодезических измерений (определений) | 0.10 | - |
| 199 | 501262.13 | 2235261.65 | Метод спутниковых геодезических измерений (определений) | 0.10 | - |
| 200 | 501248.54 | 2235280.80 | Метод спутниковых геодезических измерений (определений) | 0.10 | - |
| 201 | 501251.68 | 2235282.97 | Метод спутниковых геодезических измерений (определений) | 0.10 | - |
| 202 | 501249.40 | 2235286.26 | Метод спутниковых геодезических измерений (определений) | 0.10 | - |
| 203 | 501245.96 | 2235283.88 | Метод спутниковых геодезических измерений (определений) | 0.10 | - |
| 204 | 501225.62 | 2235303.72 | Метод спутниковых геодезических измерений (определений) | 0.10 | - |
| 205 | 501240.12 | 2235311.48 | Метод спутниковых геодезических измерений (определений) | 0.10 | - |
| 206 | 501238.23 | 2235315.02 | Метод спутниковых геодезических измерений (определений) | 0.10 | - |
| 207 | 501222.64 | 2235306.67 | Метод спутниковых геодезических измерений (определений) | 0.10 | - |
| 208 | 501183.98 | 2235345.94 | Метод спутниковых геодезических измерений (определений) | 0.10 | - |
| 209 | 501188.02 | 2235345.22 | Метод спутниковых геодезических измерений (определений) | 0.10 | - |
| 210 | 501188.73 | 2235349.15 | Метод спутниковых геодезических измерений (определений) | 0.10 | - |
| 211 | 501182.81 | 2235350.22 | Метод спутниковых геодезических измерений (определений) | 0.10 | - |
| 212 | 501219.53 | 2235379.73 | Метод спутниковых геодезических измерений (определений) | 0.10 | - |
| 213 | 501252.36 | 2235408.86 | Метод спутниковых геодезических измерений (определений) | 0.10 | - |
| 214 | 501253.07 | 2235404.20 | Метод спутниковых геодезических измерений (определений) | 0.10 | - |
| 215 | 501257.03 | 2235404.81 | Метод спутниковых геодезических измерений (определений) | 0.10 | - |
| 216 | 501255.64 | 2235413.84 | Метод спутниковых геодезических измерений (определений) | 0.10 | - |
| 217 | 501225.09 | 2235439.44 | Метод спутниковых геодезических измерений (определений) | 0.10 | - |
| 218 | 501200.14 | 2235462.32 | Метод спутниковых геодезических измерений (определений) | 0.10 | - |
| 219 | 501142.34 | 2235501.47 | Метод спутниковых геодезических измерений (определений) | 0.10 | - |
| 220 | 501140.11 | 2235498.15 | Метод спутниковых геодезических измерений (определений) | 0.10 | - |
| 221 | 501197.69 | 2235459.15 | Метод спутниковых геодезических измерений (определений) | 0.10 | - |
| 222 | 501222.46 | 2235436.43 | Метод спутниковых геодезических измерений (определений) | 0.10 | - |
| 223 | 501250.75 | 2235412.77 | Метод спутниковых геодезических измерений (определений) | 0.10 | - |
| 224 | 501216.95 | 2235382.79 | Метод спутниковых геодезических измерений (определений) | 0.10 | - |
| 225 | 501176.92 | 2235350.62 | Метод спутниковых геодезических измерений (определений) | 0.10 | - |
| 226 | 501142.85 | 2235326.36 | Метод спутниковых геодезических измерений (определений) | 0.10 | - |
| 227 | 501080.33 | 2235274.59 | Метод спутниковых геодезических измерений (определений) | 0.10 | - |
| 228 | 501080.10 | 2235281.79 | Метод спутниковых геодезических измерений (определений) | 0.10 | - |

Приложение № 18
к распоряжению
комитета имущественных
отношений администрации
Пермского муниципального района
от 21.10.2022 № 4528

| | | | (определений) | | |
|-----|-----------|------------|---------------------------------------------------------|------|---|
| 229 | 501094.47 | 2235293.10 | Метод спутниковых геодезических измерений (определений) | 0.10 | – |
| 230 | 501141.36 | 2235332.57 | Метод спутниковых геодезических измерений (определений) | 0.10 | – |
| 231 | 501125.43 | 2235348.10 | Метод спутниковых геодезических измерений (определений) | 0.10 | – |
| 232 | 501134.65 | 2235391.00 | Метод спутниковых геодезических измерений (определений) | 0.10 | – |
| 233 | 501078.16 | 2235433.61 | Метод спутниковых геодезических измерений (определений) | 0.10 | – |
| 234 | 501060.86 | 2235445.78 | Метод спутниковых геодезических измерений (определений) | 0.10 | – |
| 235 | 501008.68 | 2235484.71 | Метод спутниковых геодезических измерений (определений) | 0.10 | – |
| 236 | 500939.94 | 2235522.48 | Метод спутниковых геодезических измерений (определений) | 0.10 | – |
| 237 | 500937.79 | 2235519.10 | Метод спутниковых геодезических измерений (определений) | 0.10 | – |
| 238 | 500965.29 | 2235503.75 | Метод спутниковых геодезических измерений (определений) | 0.10 | – |
| 239 | 500938.08 | 2235489.63 | Метод спутниковых геодезических измерений (определений) | 0.10 | – |
| 240 | 500939.91 | 2235486.08 | Метод спутниковых геодезических измерений (определений) | 0.10 | – |
| 241 | 500969.52 | 2235501.42 | Метод спутниковых геодезических измерений (определений) | 0.10 | – |
| 242 | 501006.51 | 2235481.33 | Метод спутниковых геодезических измерений (определений) | 0.10 | – |
| 243 | 501058.52 | 2235442.54 | Метод спутниковых геодезических измерений (определений) | 0.10 | – |
| 244 | 501075.81 | 2235430.38 | Метод спутниковых геодезических измерений (определений) | 0.10 | – |
| 245 | 501130.20 | 2235389.35 | Метод спутниковых геодезических измерений (определений) | 0.10 | – |
| 246 | 501122.09 | 2235351.62 | Метод спутниковых геодезических измерений (определений) | 0.10 | – |
| 247 | 501107.42 | 2235367.37 | Метод спутниковых геодезических измерений (определений) | 0.10 | – |
| 248 | 501055.62 | 2235415.62 | Метод спутниковых геодезических измерений (определений) | 0.10 | – |
| 249 | 501021.36 | 2235440.34 | Метод спутниковых геодезических измерений (определений) | 0.10 | – |
| 250 | 501005.47 | 2235448.95 | Метод спутниковых геодезических измерений (определений) | 0.10 | – |
| 251 | 500991.28 | 2235463.75 | Метод спутниковых геодезических измерений (определений) | 0.10 | – |
| 252 | 500964.87 | 2235423.13 | Метод спутниковых геодезических измерений (определений) | 0.10 | – |
| 253 | 500936.44 | 2235388.11 | Метод спутниковых геодезических измерений (определений) | 0.10 | – |
| 254 | 500899.65 | 2235416.53 | Метод спутниковых геодезических измерений (определений) | 0.10 | – |
| 255 | 500871.94 | 2235442.58 | Метод спутниковых геодезических измерений (определений) | 0.10 | – |
| 256 | 500862.19 | 2235460.21 | Метод спутниковых геодезических измерений (определений) | 0.10 | – |
| 257 | 500888.92 | 2235487.46 | Метод спутниковых геодезических измерений (определений) | 0.10 | – |
| 258 | 500899.83 | 2235520.09 | Метод спутниковых геодезических измерений (определений) | 0.10 | – |
| 259 | 500896.04 | 2235521.36 | Метод спутниковых геодезических измерений (определений) | 0.10 | – |
| 260 | 500885.42 | 2235489.60 | Метод спутниковых геодезических измерений (определений) | 0.10 | – |
| 261 | 500860.06 | 2235463.75 | Метод спутниковых геодезических измерений (определений) | 0.10 | – |
| 262 | 500843.65 | 2235489.74 | Метод спутниковых геодезических измерений (определений) | 0.10 | – |

Приложение № 19
к распоряжению
комитета имущественных
отношений администрации
Пермского муниципального района
от 21.10.2022 № 4528

| | | | (определений) | | |
|-----|-----------|------------|---------------------------------------------------------|------|---|
| 263 | 500840.27 | 2235487.60 | Метод спутниковых геодезических измерений (определений) | 0.10 | - |
| 264 | 500858.00 | 2235489.53 | Метод спутниковых геодезических измерений (определений) | 0.10 | - |
| 265 | 500867.87 | 2235441.68 | Метод спутниковых геодезических измерений (определений) | 0.10 | - |
| 266 | 500841.51 | 2235414.97 | Метод спутниковых геодезических измерений (определений) | 0.10 | - |
| 267 | 500844.36 | 2235412.15 | Метод спутниковых геодезических измерений (определений) | 0.10 | - |
| 268 | 500870.40 | 2235438.55 | Метод спутниковых геодезических измерений (определений) | 0.10 | - |
| 269 | 500897.05 | 2235413.48 | Метод спутниковых геодезических измерений (определений) | 0.10 | - |
| 270 | 500933.64 | 2235385.21 | Метод спутниковых геодезических измерений (определений) | 0.10 | - |
| 271 | 500902.73 | 2235357.20 | Метод спутниковых геодезических измерений (определений) | 0.10 | - |
| 272 | 500905.41 | 2235354.25 | Метод спутниковых геодезических измерений (определений) | 0.10 | - |
| 273 | 500937.08 | 2235382.56 | Метод спутниковых геодезических измерений (определений) | 0.10 | - |
| 274 | 500968.11 | 2235420.77 | Метод спутниковых геодезических измерений (определений) | 0.10 | - |
| 275 | 500991.88 | 2235457.34 | Метод спутниковых геодезических измерений (определений) | 0.10 | - |
| 276 | 501001.59 | 2235447.22 | Метод спутниковых геодезических измерений (определений) | 0.10 | - |
| 277 | 500994.59 | 2235438.38 | Метод спутниковых геодезических измерений (определений) | 0.10 | - |
| 278 | 500997.74 | 2235435.90 | Метод спутниковых геодезических измерений (определений) | 0.10 | - |
| 279 | 501004.76 | 2235444.78 | Метод спутниковых геодезических измерений (определений) | 0.10 | - |
| 280 | 501019.23 | 2235436.95 | Метод спутниковых геодезических измерений (определений) | 0.10 | - |
| 281 | 501053.08 | 2235412.52 | Метод спутниковых геодезических измерений (определений) | 0.10 | - |
| 282 | 501104.59 | 2235364.54 | Метод спутниковых геодезических измерений (определений) | 0.10 | - |
| 283 | 501121.05 | 2235346.78 | Метод спутниковых геодезических измерений (определений) | 0.10 | - |
| 284 | 501135.43 | 2235332.76 | Метод спутниковых геодезических измерений (определений) | 0.10 | - |
| 285 | 501091.95 | 2235296.21 | Метод спутниковых геодезических измерений (определений) | 0.10 | - |
| 286 | 501076.04 | 2235283.68 | Метод спутниковых геодезических измерений (определений) | 0.10 | - |
| 287 | 501076.44 | 2235271.23 | Метод спутниковых геодезических измерений (определений) | 0.10 | - |
| 288 | 501072.40 | 2235267.13 | Метод спутниковых геодезических измерений (определений) | 0.10 | - |
| 289 | 501075.25 | 2235264.33 | Метод спутниковых геодезических измерений (определений) | 0.10 | - |
| 290 | 501081.03 | 2235269.97 | Метод спутниковых геодезических измерений (определений) | 0.10 | - |
| 291 | 501145.54 | 2235323.37 | Метод спутниковых геодезических измерений (определений) | 0.10 | - |
| 292 | 501177.90 | 2235346.40 | Метод спутниковых геодезических измерений (определений) | 0.10 | - |
| 293 | 501244.22 | 2235279.98 | Метод спутниковых геодезических измерений (определений) | 0.10 | - |
| 294 | 501260.61 | 2235256.88 | Метод спутниковых геодезических измерений (определений) | 0.10 | - |
| 295 | 501287.04 | 2235224.96 | Метод спутниковых геодезических измерений (определений) | 0.10 | - |
| 296 | 501283.06 | 2235222.37 | Метод спутниковых геодезических измерений (определений) | 0.10 | - |

Приложение № 20
к распоряжению
комитета имущественных
отношений администрации
Пермского муниципального района
от 21.10.2022 № 4528

| | | | | | |
|------------|-----------|------------|----------------------------------------------------------|------|---|
| | | | (определенный) | | |
| 297 | 501262.72 | 2235210.21 | Метод спутниковых геодезических измерений (определенный) | 0.10 | - |
| 298 | 501250.30 | 2235227.28 | Метод спутниковых геодезических измерений (определенный) | 0.10 | - |
| 299 | 501226.74 | 2235254.57 | Метод спутниковых геодезических измерений (определенный) | 0.10 | - |
| 300 | 501223.71 | 2235251.95 | Метод спутниковых геодезических измерений (определенный) | 0.10 | - |
| 301 | 501247.16 | 2235224.79 | Метод спутниковых геодезических измерений (определенный) | 0.10 | - |
| 302 | 501260.59 | 2235206.34 | Метод спутниковых геодезических измерений (определенный) | 0.10 | - |
| 303 | 501268.78 | 2235195.08 | Метод спутниковых геодезических измерений (определенный) | 0.10 | - |
| 304 | 501285.83 | 2235168.33 | Метод спутниковых геодезических измерений (определенный) | 0.10 | - |
| 305 | 501337.44 | 2235095.95 | Метод спутниковых геодезических измерений (определенный) | 0.10 | - |
| 306 | 501368.19 | 2235086.64 | Метод спутниковых геодезических измерений (определенный) | 0.10 | - |
| 307 | 501371.34 | 2235059.10 | Метод спутниковых геодезических измерений (определенный) | 0.10 | - |
| 308 | 501340.64 | 2235098.35 | Метод спутниковых геодезических измерений (определенный) | 0.10 | - |
| 309 | 501306.66 | 2235146.01 | Метод спутниковых геодезических измерений (определенный) | 0.10 | - |
| 310 | 501289.14 | 2235170.57 | Метод спутниковых геодезических измерений (определенный) | 0.10 | - |
| 311 | 501272.09 | 2235197.33 | Метод спутниковых геодезических измерений (определенный) | 0.10 | - |
| 312 | 501265.08 | 2235206.96 | Метод спутниковых геодезических измерений (определенный) | 0.10 | - |
| 313 | 501285.18 | 2235218.97 | Метод спутниковых геодезических измерений (определенный) | 0.10 | - |
| 314 | 501289.61 | 2235221.86 | Метод спутниковых геодезических измерений (определенный) | 0.10 | - |
| 315 | 501318.09 | 2235187.46 | Метод спутниковых геодезических измерений (определенный) | 0.10 | - |
| 316 | 501337.55 | 2235158.71 | Метод спутниковых геодезических измерений (определенный) | 0.10 | - |
| 317 | 501362.37 | 2235127.49 | Метод спутниковых геодезических измерений (определенный) | 0.10 | - |
| 318 | 501383.30 | 2235096.23 | Метод спутниковых геодезических измерений (определенный) | 0.10 | - |
| 319 | 501404.61 | 2235060.68 | Метод спутниковых геодезических измерений (определенный) | 0.10 | - |
| 320 | 501444.64 | 2234983.57 | Метод спутниковых геодезических измерений (определенный) | 0.10 | - |
| 321 | 501460.81 | 2234956.13 | Метод спутниковых геодезических измерений (определенный) | 0.10 | - |
| 322 | 501469.84 | 2234949.34 | Метод спутниковых геодезических измерений (определенный) | 0.10 | - |
| 175 | 501485.07 | 2234945.43 | Метод спутниковых геодезических измерений (определенный) | 0.10 | - |
| Зона 1 (3) | - | - | - | - | - |
| 323 | 501375.66 | 2233289.78 | Метод спутниковых геодезических измерений (определенный) | 0.10 | - |
| 324 | 501463.39 | 2233328.62 | Метод спутниковых геодезических измерений (определенный) | 0.10 | - |
| 325 | 501505.27 | 2233339.76 | Метод спутниковых геодезических измерений (определенный) | 0.10 | - |
| 326 | 501535.22 | 2233352.05 | Метод спутниковых геодезических измерений (определенный) | 0.10 | - |
| 327 | 501563.03 | 2233360.31 | Метод спутниковых геодезических измерений (определенный) | 0.10 | - |
| 328 | 501592.93 | 2233372.80 | Метод спутниковых геодезических измерений (определенный) | 0.10 | - |

Приложение № 21
к распоряжению
комитета имущественных
отношений администрации
Пермского муниципального района
от 21.10.2022 № 4528

| | | | | | |
|-----|-----------|------------|---------------------------------------------------------|------|---|
| 329 | 501591.39 | 2233376.49 | Метод спутниковых геодезических измерений (определений) | 0.10 | - |
| 330 | 501561.69 | 2233364.08 | Метод спутниковых геодезических измерений (определений) | 0.10 | - |
| 331 | 501533.89 | 2233355.83 | Метод спутниковых геодезических измерений (определений) | 0.10 | - |
| 332 | 501503.99 | 2233343.56 | Метод спутниковых геодезических измерений (определений) | 0.10 | - |
| 333 | 501463.86 | 2233332.88 | Метод спутниковых геодезических измерений (определений) | 0.10 | - |
| 334 | 501440.56 | 2233386.17 | Метод спутниковых геодезических измерений (определений) | 0.10 | - |
| 335 | 501427.01 | 2233422.67 | Метод спутниковых геодезических измерений (определений) | 0.10 | - |
| 336 | 501409.89 | 2233451.77 | Метод спутниковых геодезических измерений (определений) | 0.10 | - |
| 337 | 501516.32 | 2233455.28 | Метод спутниковых геодезических измерений (определений) | 0.10 | - |
| 338 | 501551.12 | 2233474.29 | Метод спутниковых геодезических измерений (определений) | 0.10 | - |
| 339 | 501595.93 | 2233489.32 | Метод спутниковых геодезических измерений (определений) | 0.10 | - |
| 340 | 501634.77 | 2233506.34 | Метод спутниковых геодезических измерений (определений) | 0.10 | - |
| 341 | 501660.40 | 2233516.46 | Метод спутниковых геодезических измерений (определений) | 0.10 | - |
| 342 | 501690.38 | 2233530.40 | Метод спутниковых геодезических измерений (определений) | 0.10 | - |
| 343 | 501728.64 | 2233546.21 | Метод спутниковых геодезических измерений (определений) | 0.10 | - |
| 344 | 501768.45 | 2233449.06 | Метод спутниковых геодезических измерений (определений) | 0.10 | - |
| 345 | 501730.59 | 2233432.98 | Метод спутниковых геодезических измерений (определений) | 0.10 | - |
| 346 | 501699.21 | 2233422.74 | Метод спутниковых геодезических измерений (определений) | 0.10 | - |
| 347 | 501670.47 | 2233411.79 | Метод спутниковых геодезических измерений (определений) | 0.10 | - |
| 348 | 501671.90 | 2233408.05 | Метод спутниковых геодезических измерений (определений) | 0.10 | - |
| 349 | 501700.55 | 2233418.96 | Метод спутниковых геодезических измерений (определений) | 0.10 | - |
| 350 | 501732.01 | 2233429.24 | Метод спутниковых геодезических измерений (определений) | 0.10 | - |
| 351 | 501772.90 | 2233446.63 | Метод спутниковых геодезических измерений (определений) | 0.10 | - |
| 352 | 501790.21 | 2233454.24 | Метод спутниковых геодезических измерений (определений) | 0.10 | - |
| 353 | 501814.19 | 2233464.55 | Метод спутниковых геодезических измерений (определений) | 0.10 | - |
| 354 | 501839.37 | 2233475.22 | Метод спутниковых геодезических измерений (определений) | 0.10 | - |
| 355 | 501864.12 | 2233485.82 | Метод спутниковых геодезических измерений (определений) | 0.10 | - |
| 356 | 501889.15 | 2233496.88 | Метод спутниковых геодезических измерений (определений) | 0.10 | - |
| 357 | 501912.94 | 2233506.81 | Метод спутниковых геодезических измерений (определений) | 0.10 | - |
| 358 | 501946.48 | 2233521.63 | Метод спутниковых геодезических измерений (определений) | 0.10 | - |
| 359 | 501928.88 | 2233559.99 | Метод спутниковых геодезических измерений (определений) | 0.10 | - |
| 360 | 501925.24 | 2233558.32 | Метод спутниковых геодезических измерений (определений) | 0.10 | - |
| 361 | 501941.15 | 2233523.65 | Метод спутниковых геодезических измерений (определений) | 0.10 | - |
| 362 | 501911.36 | 2233510.48 | Метод спутниковых геодезических измерений (определений) | 0.10 | - |

Приложение № 22
к распоряжению
комитета имущественных
отношений администрации
Пермского муниципального района
от 21.10.2022 № 4528

| | | | | | |
|-----|-----------|------------|------------------------------------------------------------|------|---|
| 363 | 501887.57 | 2233500.56 | Метод спутниковых геодезических измерений (определений) | 0.10 | — |
| 364 | 501862.52 | 2233489.49 | Метод спутниковых геодезических измерений (определений) | 0.10 | — |
| 365 | 501837.81 | 2233478.90 | Метод спутниковых геодезических измерений (определений) | 0.10 | — |
| 366 | 501812.62 | 2233468.23 | Метод спутниковых геодезических измерений (определений) | 0.10 | — |
| 367 | 501788.62 | 2233457.91 | Метод спутниковых геодезических измерений (определений) | 0.10 | — |
| 368 | 501772.12 | 2233450.66 | Метод спутниковых геодезических измерений (определений) | 0.10 | — |
| 369 | 501760.15 | 2233479.91 | Метод спутниковых геодезических измерений (определений) | 0.10 | — |
| 370 | 501780.57 | 2233493.02 | Метод спутниковых геодезических измерений (определений) | 0.10 | — |
| 371 | 501778.41 | 2233496.39 | Метод спутниковых геодезических измерений (определений) | 0.10 | — |
| 372 | 501758.61 | 2233483.68 | Метод спутниковых геодезических измерений (определений) | 0.10 | — |
| 373 | 501732.04 | 2233548.44 | Метод спутниковых геодезических измерений (определений) | 0.10 | — |
| 374 | 501757.33 | 2233577.23 | Метод спутниковых геодезических измерений (определений) | 0.10 | — |
| 375 | 501856.88 | 2233618.23 | Метод спутниковых геодезических измерений (определений) | 0.10 | — |
| 376 | 501855.36 | 2233621.93 | Метод спутниковых геодезических измерений (определений) | 0.10 | — |
| 377 | 501754.94 | 2233580.57 | Метод спутниковых геодезических измерений (определений) | 0.10 | — |
| 378 | 501730.35 | 2233552.58 | Метод спутниковых геодезических измерений (определений) | 0.10 | — |
| 379 | 501721.89 | 2233573.28 | Метод спутниковых геодезических измерений (определений) | 0.10 | — |
| 380 | 501710.39 | 2233592.27 | Метод спутниковых геодезических измерений (определений) | 0.10 | — |
| 381 | 501706.97 | 2233590.20 | Метод спутниковых геодезических измерений (определений) | 0.10 | — |
| 382 | 501718.31 | 2233571.48 | Метод спутниковых геодезических измерений (определений) | 0.10 | — |
| 383 | 501727.12 | 2233549.92 | Метод спутниковых геодезических измерений (определений) | 0.10 | — |
| 384 | 501690.09 | 2233534.62 | Метод спутниковых геодезических измерений (определений) | 0.10 | — |
| 385 | 501676.51 | 2233549.25 | Метод спутниковых геодезических измерений (определений) | 0.10 | — |
| 386 | 501673.58 | 2233546.53 | Метод спутниковых геодезических измерений (определений) | 0.10 | — |
| 387 | 501686.24 | 2233532.89 | Метод спутниковых геодезических измерений (определений) | 0.10 | — |
| 388 | 501658.82 | 2233520.13 | Метод спутниковых геодезических измерений (определений) | 0.10 | — |
| 389 | 501636.15 | 2233511.22 | Метод спутниковых геодезических измерений (определений) | 0.10 | — |
| 390 | 501636.41 | 2233526.95 | Метод спутниковых геодезических измерений (определений) | 0.10 | — |
| 391 | 501632.41 | 2233527.02 | Метод спутниковых геодезических измерений (определений) | 0.10 | — |
| 392 | 501632.12 | 2233509.58 | Метод спутниковых геодезических измерений (определений) | 0.10 | — |
| 393 | 501596.91 | 2233494.12 | Метод спутниковых геодезических измерений (определений) | 0.10 | — |
| 394 | 501595.03 | 2233511.51 | Метод спутниковых геодезических измерений (определений) | 0.10 | — |
| 395 | 501591.05 | 2233511.08 | Метод спутниковых геодезических измерений (определений) | 0.10 | — |
| 396 | 501593.05 | 2233492.57 | Метод спутниковых геодезических измерений (определений) | 0.10 | — |

Приложение № 23
к распоряжению
комитета имущественных
отношений администрации
Пермского муниципального района
от 21.10.2022 № 4528

| | | | | | |
|-----|-----------|------------|---------------------------------------------------------|------|---|
| 397 | 501553.25 | 2233479.22 | Метод спутниковых геодезических измерений (определений) | 0.10 | - |
| 398 | 501557.44 | 2233494.47 | Метод спутниковых геодезических измерений (определений) | 0.10 | - |
| 399 | 501527.25 | 2233589.40 | Метод спутниковых геодезических измерений (определений) | 0.10 | - |
| 400 | 501522.95 | 2233588.85 | Метод спутниковых геодезических измерений (определений) | 0.10 | - |
| 401 | 501527.32 | 2233592.98 | Метод спутниковых геодезических измерений (определений) | 0.10 | - |
| 402 | 501637.72 | 2233636.87 | Метод спутниковых геодезических измерений (определений) | 0.10 | - |
| 403 | 501662.79 | 2233649.13 | Метод спутниковых геодезических измерений (определений) | 0.10 | - |
| 404 | 501682.60 | 2233657.22 | Метод спутниковых геодезических измерений (определений) | 0.10 | - |
| 405 | 501702.78 | 2233667.17 | Метод спутниковых геодезических измерений (определений) | 0.10 | - |
| 406 | 501743.05 | 2233685.06 | Метод спутниковых геодезических измерений (определений) | 0.10 | - |
| 407 | 501784.44 | 2233700.24 | Метод спутниковых геодезических измерений (определений) | 0.10 | - |
| 408 | 501783.06 | 2233704.00 | Метод спутниковых геодезических измерений (определений) | 0.10 | - |
| 409 | 501741.55 | 2233688.77 | Метод спутниковых геодезических измерений (определений) | 0.10 | - |
| 410 | 501701.09 | 2233670.80 | Метод спутниковых геодезических измерений (определений) | 0.10 | - |
| 411 | 501681.08 | 2233661.07 | Метод спутниковых геодезических измерений (определений) | 0.10 | - |
| 412 | 501663.96 | 2233704.51 | Метод спутниковых геодезических измерений (определений) | 0.10 | - |
| 413 | 501676.80 | 2233710.75 | Метод спутниковых геодезических измерений (определений) | 0.10 | - |
| 414 | 501675.05 | 2233714.36 | Метод спутниковых геодезических измерений (определений) | 0.10 | - |
| 415 | 501662.50 | 2233708.25 | Метод спутниковых геодезических измерений (определений) | 0.10 | - |
| 416 | 501637.22 | 2233776.39 | Метод спутниковых геодезических измерений (определений) | 0.10 | - |
| 417 | 501691.01 | 2233796.59 | Метод спутниковых геодезических измерений (определений) | 0.10 | - |
| 418 | 501719.90 | 2233807.43 | Метод спутниковых геодезических измерений (определений) | 0.10 | - |
| 419 | 501748.46 | 2233818.15 | Метод спутниковых геодезических измерений (определений) | 0.10 | - |
| 420 | 501782.11 | 2233833.03 | Метод спутниковых геодезических измерений (определений) | 0.10 | - |
| 421 | 501780.51 | 2233836.63 | Метод спутниковых геодезических измерений (определений) | 0.10 | - |
| 422 | 501746.95 | 2233821.86 | Метод спутниковых геодезических измерений (определений) | 0.10 | - |
| 423 | 501720.40 | 2233811.88 | Метод спутниковых геодезических измерений (определений) | 0.10 | - |
| 424 | 501711.16 | 2233837.91 | Метод спутниковых геодезических измерений (определений) | 0.10 | - |
| 425 | 501707.39 | 2233836.57 | Метод спутниковых геодезических измерений (определений) | 0.10 | - |
| 426 | 501716.65 | 2233810.48 | Метод спутниковых геодезических измерений (определений) | 0.10 | - |
| 427 | 501691.55 | 2233801.06 | Метод спутниковых геодезических измерений (определений) | 0.10 | - |
| 428 | 501682.70 | 2233827.79 | Метод спутниковых геодезических измерений (определений) | 0.10 | - |
| 429 | 501678.90 | 2233826.53 | Метод спутниковых геодезических измерений (определений) | 0.10 | - |
| 430 | 501687.80 | 2233799.65 | Метод спутниковых геодезических измерений (определений) | 0.10 | - |

Приложение № 24
к распоряжению
комитета имущественных
отношений администрации
Пермского муниципального района
от 21.10.2022 № 4528

| | | | | | |
|-----|-----------|------------|---------------------------------------------------------|------|---|
| 431 | 501635.85 | 2233780.15 | Метод спутниковых геодезических измерений (определений) | 0.10 | — |
| 432 | 501622.59 | 2233816.90 | Метод спутниковых геодезических измерений (определений) | 0.10 | — |
| 433 | 501609.16 | 2233842.78 | Метод спутниковых геодезических измерений (определений) | 0.10 | — |
| 434 | 501605.61 | 2233840.94 | Метод спутниковых геодезических измерений (определений) | 0.10 | — |
| 435 | 501612.09 | 2233828.42 | Метод спутниковых геодезических измерений (определений) | 0.10 | — |
| 436 | 501551.30 | 2233833.75 | Метод спутниковых геодезических измерений (определений) | 0.10 | — |
| 437 | 501550.95 | 2233829.77 | Метод спутниковых геодезических измерений (определений) | 0.10 | — |
| 438 | 501609.84 | 2233824.61 | Метод спутниковых геодезических измерений (определений) | 0.10 | — |
| 439 | 501619.11 | 2233814.76 | Метод спутниковых геодезических измерений (определений) | 0.10 | — |
| 440 | 501632.16 | 2233778.61 | Метод спутниковых геодезических измерений (определений) | 0.10 | — |
| 441 | 501624.55 | 2233775.10 | Метод спутниковых геодезических измерений (определений) | 0.10 | — |
| 442 | 501588.76 | 2233762.00 | Метод спутниковых геодезических измерений (определений) | 0.10 | — |
| 443 | 501551.49 | 2233746.40 | Метод спутниковых геодезических измерений (определений) | 0.10 | — |
| 444 | 501559.23 | 2233763.22 | Метод спутниковых геодезических измерений (определений) | 0.10 | — |
| 445 | 501555.59 | 2233764.88 | Метод спутниковых геодезических измерений (определений) | 0.10 | — |
| 446 | 501546.05 | 2233744.13 | Метод спутниковых геодезических измерений (определений) | 0.10 | — |
| 447 | 501505.00 | 2233727.13 | Метод спутниковых геодезических измерений (определений) | 0.10 | — |
| 448 | 501492.04 | 2233721.94 | Метод спутниковых геодезических измерений (определений) | 0.10 | — |
| 449 | 501492.63 | 2233734.62 | Метод спутниковых геодезических измерений (определений) | 0.10 | — |
| 450 | 501488.63 | 2233734.80 | Метод спутниковых геодезических измерений (определений) | 0.10 | — |
| 451 | 501488.08 | 2233722.80 | Метод спутниковых геодезических измерений (определений) | 0.10 | — |
| 452 | 501475.78 | 2233732.04 | Метод спутниковых геодезических измерений (определений) | 0.10 | — |
| 453 | 501473.38 | 2233728.84 | Метод спутниковых геодезических измерений (определений) | 0.10 | — |
| 454 | 501489.60 | 2233716.66 | Метод спутниковых геодезических измерений (определений) | 0.10 | — |
| 455 | 501506.48 | 2233723.43 | Метод спутниковых геодезических измерений (определений) | 0.10 | — |
| 456 | 501548.30 | 2233740.73 | Метод спутниковых геодезических измерений (определений) | 0.10 | — |
| 457 | 501590.22 | 2233758.28 | Метод спутниковых геодезических измерений (определений) | 0.10 | — |
| 458 | 501626.08 | 2233771.40 | Метод спутниковых геодезических измерений (определений) | 0.10 | — |
| 459 | 501633.53 | 2233774.84 | Метод спутниковых геодезических измерений (определений) | 0.10 | — |
| 460 | 501639.55 | 2233704.78 | Метод спутниковых геодезических измерений (определений) | 0.10 | — |
| 461 | 501677.43 | 2233659.43 | Метод спутниковых геодезических измерений (определений) | 0.10 | — |
| 462 | 501661.15 | 2233652.79 | Метод спутниковых геодезических измерений (определений) | 0.10 | — |
| 463 | 501638.34 | 2233641.63 | Метод спутниковых геодезических измерений (определений) | 0.10 | — |
| 464 | 501634.85 | 2233660.09 | Метод спутниковых геодезических измерений (определений) | 0.10 | — |

Приложение № 25
к распоряжению
комитета имущественных
отношений администрации
Пермского муниципального района
от 21.10.2022 № 4528

| | | | | | |
|-----|-----------|------------|---------------------------------------------------------|------|---|
| 465 | 501630.92 | 2233659.35 | Метод спутниковых геодезических измерений (определений) | 0.10 | - |
| 466 | 501634.59 | 2233639.91 | Метод спутниковых геодезических измерений (определений) | 0.10 | - |
| 467 | 501525.15 | 2233596.44 | Метод спутниковых геодезических измерений (определений) | 0.10 | - |
| 468 | 501516.45 | 2233588.22 | Метод спутниковых геодезических измерений (определений) | 0.10 | - |
| 469 | 501511.06 | 2233589.10 | Метод спутниковых геодезических измерений (определений) | 0.10 | - |
| 470 | 501497.80 | 2233603.40 | Метод спутниковых геодезических измерений (определений) | 0.10 | - |
| 471 | 501494.87 | 2233600.68 | Метод спутниковых геодезических измерений (определений) | 0.10 | - |
| 472 | 501506.56 | 2233588.07 | Метод спутниковых геодезических измерений (определений) | 0.10 | - |
| 473 | 501431.72 | 2233560.57 | Метод спутниковых геодезических измерений (определений) | 0.10 | - |
| 474 | 501435.62 | 2233581.27 | Метод спутниковых геодезических измерений (определений) | 0.10 | - |
| 475 | 501431.69 | 2233582.00 | Метод спутниковых геодезических измерений (определений) | 0.10 | - |
| 476 | 501427.34 | 2233558.92 | Метод спутниковых геодезических измерений (определений) | 0.10 | - |
| 477 | 501376.83 | 2233538.07 | Метод спутниковых геодезических измерений (определений) | 0.10 | - |
| 478 | 501351.28 | 2233607.93 | Метод спутниковых геодезических измерений (определений) | 0.10 | - |
| 479 | 501347.50 | 2233606.61 | Метод спутниковых геодезических измерений (определений) | 0.10 | - |
| 480 | 501362.24 | 2233564.37 | Метод спутниковых геодезических измерений (определений) | 0.10 | - |
| 481 | 501350.23 | 2233560.23 | Метод спутниковых геодезических измерений (определений) | 0.10 | - |
| 482 | 501351.53 | 2233556.45 | Метод спутниковых геодезических измерений (определений) | 0.10 | - |
| 483 | 501363.63 | 2233560.62 | Метод спутниковых геодезических измерений (определений) | 0.10 | - |
| 484 | 501373.09 | 2233536.65 | Метод спутниковых геодезических измерений (определений) | 0.10 | - |
| 485 | 501336.90 | 2233523.86 | Метод спутниковых геодезических измерений (определений) | 0.10 | - |
| 486 | 501294.39 | 2233507.20 | Метод спутниковых геодезических измерений (определений) | 0.10 | - |
| 487 | 501288.66 | 2233520.61 | Метод спутниковых геодезических измерений (определений) | 0.10 | - |
| 488 | 501294.99 | 2233519.04 | Метод спутниковых геодезических измерений (определений) | 0.10 | - |
| 489 | 501290.66 | 2233505.76 | Метод спутниковых геодезических измерений (определений) | 0.10 | - |
| 490 | 501265.41 | 2233496.17 | Метод спутниковых геодезических измерений (определений) | 0.10 | - |
| 491 | 501259.90 | 2233508.70 | Метод спутниковых геодезических измерений (определений) | 0.10 | - |
| 492 | 501256.24 | 2233507.09 | Метод спутниковых геодезических измерений (определений) | 0.10 | - |
| 493 | 501263.29 | 2233491.08 | Метод спутниковых геодезических измерений (определений) | 0.10 | - |
| 494 | 501338.30 | 2233520.11 | Метод спутниковых геодезических измерений (определений) | 0.10 | - |
| 495 | 501374.41 | 2233532.87 | Метод спутниковых геодезических измерений (определений) | 0.10 | - |
| 496 | 501382.95 | 2233505.05 | Метод спутниковых геодезических измерений (определений) | 0.10 | - |
| 497 | 501382.21 | 2233483.88 | Метод спутниковых геодезических измерений (определений) | 0.10 | - |
| 498 | 501395.80 | 2233449.59 | Метод спутниковых геодезических измерений (определений) | 0.10 | - |

Приложение № 26
к распоряжению
комитета имущественных
отношений администрации
Пермского муниципального района
от 21.10.2022 № 4528

| | | | | | |
|-----|-----------|------------|---------------------------------------------------------|------|---|
| 499 | 501399.52 | 2233451.06 | Метод спутниковых геодезических измерений (определений) | 0.10 | — |
| 500 | 501386.24 | 2233484.58 | Метод спутниковых геодезических измерений (определений) | 0.10 | — |
| 501 | 501386.97 | 2233505.58 | Метод спутниковых геодезических измерений (определений) | 0.10 | — |
| 502 | 501378.16 | 2233534.30 | Метод спутниковых геодезических измерений (определений) | 0.10 | — |
| 503 | 501429.83 | 2233555.62 | Метод спутниковых геодезических измерений (определений) | 0.10 | — |
| 504 | 501510.26 | 2233585.18 | Метод спутниковых геодезических измерений (определений) | 0.10 | — |
| 505 | 501517.09 | 2233584.07 | Метод спутниковых геодезических измерений (определений) | 0.10 | — |
| 506 | 501524.43 | 2233585.00 | Метод спутниковых геодезических измерений (определений) | 0.10 | — |
| 507 | 501553.25 | 2233494.32 | Метод спутниковых геодезических измерений (определений) | 0.10 | — |
| 508 | 501548.62 | 2233477.48 | Метод спутниковых геодезических измерений (определений) | 0.10 | — |
| 509 | 501514.91 | 2233459.07 | Метод спутниковых геодезических измерений (определений) | 0.10 | — |
| 510 | 501501.71 | 2233456.25 | Метод спутниковых геодезических измерений (определений) | 0.10 | — |
| 511 | 501504.01 | 2233471.69 | Метод спутниковых геодезических измерений (определений) | 0.10 | — |
| 512 | 501500.05 | 2233472.28 | Метод спутниковых геодезических измерений (определений) | 0.10 | — |
| 513 | 501497.49 | 2233455.12 | Метод спутниковых геодезических измерений (определений) | 0.10 | — |
| 514 | 501458.83 | 2233439.48 | Метод спутниковых геодезических измерений (определений) | 0.10 | — |
| 515 | 501461.09 | 2233460.95 | Метод спутниковых геодезических измерений (определений) | 0.10 | — |
| 516 | 501457.12 | 2233461.37 | Метод спутниковых геодезических измерений (определений) | 0.10 | — |
| 517 | 501454.63 | 2233437.80 | Метод спутниковых геодезических измерений (определений) | 0.10 | — |
| 518 | 501423.70 | 2233425.67 | Метод спутниковых геодезических измерений (определений) | 0.10 | — |
| 519 | 501340.85 | 2233390.17 | Метод спутниковых геодезических измерений (определений) | 0.10 | — |
| 520 | 501346.53 | 2233420.86 | Метод спутниковых геодезических измерений (определений) | 0.10 | — |
| 521 | 501342.60 | 2233421.59 | Метод спутниковых геодезических измерений (определений) | 0.10 | — |
| 522 | 501336.44 | 2233388.29 | Метод спутниковых геодезических измерений (определений) | 0.10 | — |
| 523 | 501283.60 | 2233367.83 | Метод спутниковых геодезических измерений (определений) | 0.10 | — |
| 524 | 501276.55 | 2233386.44 | Метод спутниковых геодезических измерений (определений) | 0.10 | — |
| 525 | 501272.81 | 2233385.02 | Метод спутниковых геодезических измерений (определений) | 0.10 | — |
| 526 | 501281.29 | 2233362.63 | Метод спутниковых геодезических измерений (определений) | 0.10 | — |
| 527 | 501338.96 | 2233384.98 | Метод спутниковых геодезических измерений (определений) | 0.10 | — |
| 528 | 501423.31 | 2233421.15 | Метод спутниковых геодезических измерений (определений) | 0.10 | — |
| 529 | 501436.11 | 2233386.67 | Метод спутниковых геодезических измерений (определений) | 0.10 | — |
| 530 | 501421.22 | 2233381.75 | Метод спутниковых геодезических измерений (определений) | 0.10 | — |
| 531 | 501422.47 | 2233377.95 | Метод спутниковых геодезических измерений (определений) | 0.10 | — |
| 532 | 501437.61 | 2233382.95 | Метод спутниковых геодезических измерений (определений) | 0.10 | — |

Приложение № 27
к распоряжению
комитета имущественных
отношений администрации
Пермского муниципального района
от 21.10.2022 № 4528

| 533 | 501460.10 | 2233331.49 | Метод спутниковых геодезических измерений (определений) | 0.10 | - |
|-----------------------------------------------------------------|---------------|------------|---------------------------------------------------------|-----------------------------------------------------------------------|-------------------------------------------------------|
| 534 | 501374.13 | 2233293.47 | Метод спутниковых геодезических измерений (определений) | 0.10 | - |
| 323 | 501375.66 | 2233289.78 | Метод спутниковых геодезических измерений (определений) | 0.10 | - |
| 3. Сведения о характерных точках части (частей) границы объекта | | | | | |
| Обозначение характерных точек части границы | Координаты, м | | Метод определения координат характерной точки | Средняя квадратическая погрешность положения характерной точки (М), м | Описание обозначения точки на местности (при наличии) |
| | X | Y | | | |
| 1 | 2 | 3 | 4 | 5 | 6 |
| - | - | - | - | - | - |